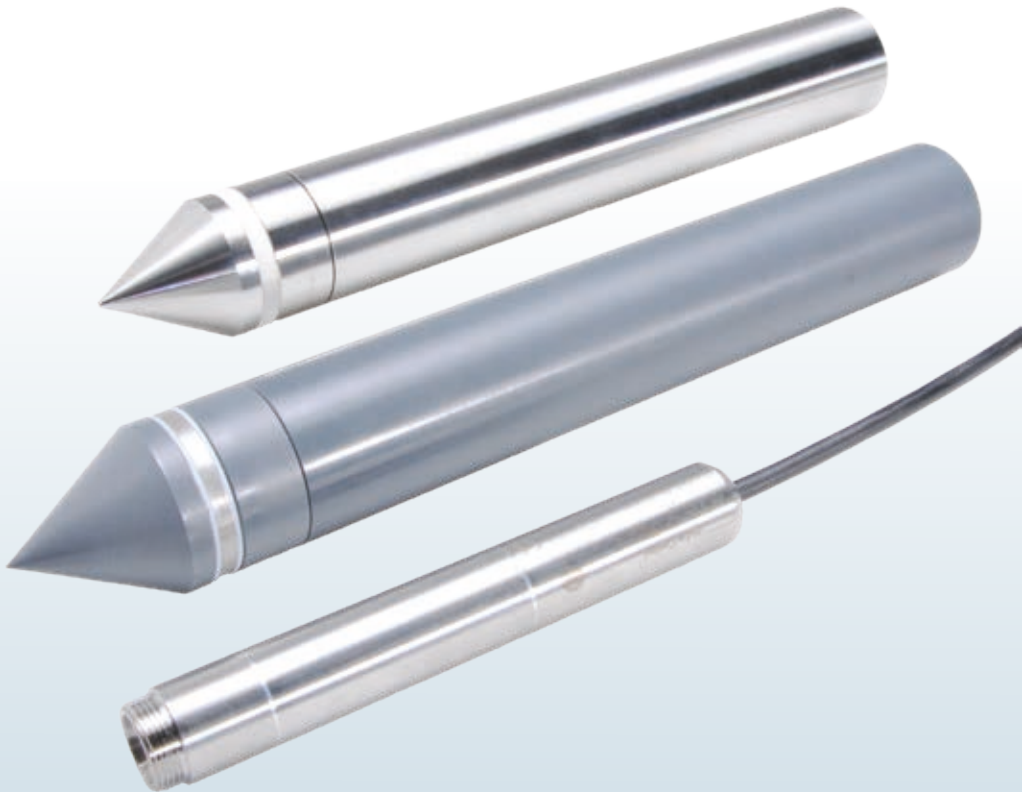




Dompeltransmitters



Waterspanningsensor

Op basis van
Huba Control type 713

Waterspanningsensor WPS-713

Uniek maar toch vertrouwd in de Geotechniek! De behuizing voor de waterspanningsensor (pore-pressure transmitter) is gebaseerd op gebruikelijke standaarden in de markt. Samen met type 713 keramische druk-opnemer wordt hij ingezet in ondergrondse lagen waar de waterdruk gemeten moet worden voor o.a. funderingen en dijkbewaking toepassingen. De behuizing is leverbaar in PVC of RVS-316L.

Ontwerp behuizing

Behuizing

- Herkenbare vormgeving (meest gangbaar)
- PVC of RVS 316L
- Permeabele filters met binnendiameter 25 tot 30 mm
- Ruimte voor desinfectiepillen
- Lange schacht (22 cm) met O-ring afsluiting
- Filter heeft rondom contactoppervlak
- Verloren of herwinbaar
- Herwinbaar met AR binnendraad (conisch) t.b.v. sondeerstang
- Conform:
 - › NEN-EN-ISO 22476-1 (conusvorm en diameter 36 mm)
 - › EN ISO 18674-4 E (convenor Walter Steiner)
 - › POV Protocol 2019 (selectie en installatie)



Passende druktransmitter

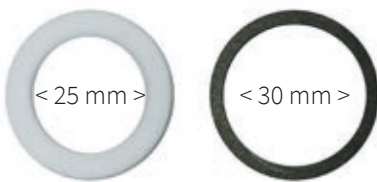
- Standaard druksensor Huba Control type 713
- Alle varianten uit de datasheet zijn mogelijk

Huba Control leveromvang

- Behuizing en druktransmitter type 713
 - › Sensor: Zwitserse kwaliteit
 - › Behuizing: made in Holland

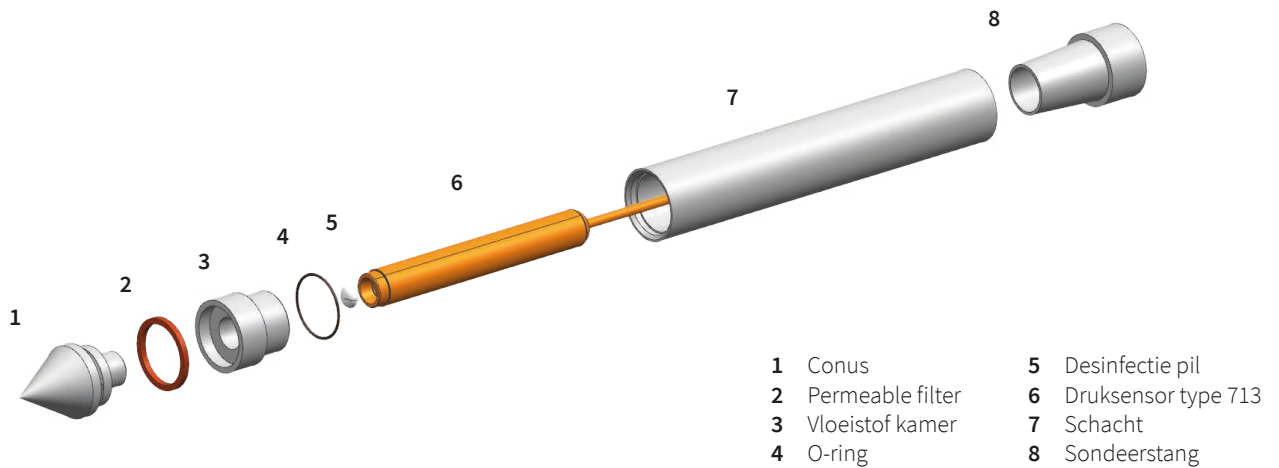
Niet via Huba Control te betrekken

- Medium (olie e.d.)
- Permeabele filters
- Vul- en/of frictieringen
- Draadpasta voor sensormontage
- Optionele desinfectiepillen
- Klantspecifieke sondeerstang adapters
- Optionele kabel labels



Eigenschappen druksensor Huba Control type 713

- Niveau- of waterspanningsensor
- Optioneel met temperatuurmeting
- Betrouwbare meting binnen 25 ms
- Verschillende nauwkeurigheden < 0,6 % FS
- Diameter 18,5 mm
- Meetbereiken:
 - › Relatief 0 ... 0.6 - 16 bar
 - › Absoluut 0.8 ... 1.4 - 16 bar
- Uitgangen:
 - › 4 ... 20 mA
 - › Ratiometrisch 10 ... 90 %, low power
 - › Digital (One Wire), low-power
 - › Ideaal voor batterij gevoede loggers



Telemetrie en loggers (via partners)

- Optimaal via IoT oplossingen:
 - › Wireless loggers, batterij gevoed
 - › Huba 713 sensor veelal ondersteund
 - › Communicatie via LoRa, NB-IoT, LTE-M, 4/5 G net enz.
- Mogelijk toegevoegde waarde:
 - › Data validatie
 - › Signalering
 - › API (application programming interface)
 - › Portal services
 - › Visualisering

Highlights en certificeringen druksensor Huba Control type 713

- Keramische meetcel Al_2O_3 99.6%
- Continue drukmeting
- Optioneel met temperatuurmeting
- Uitstekende lineariteit en lange termijn stabiliteit
- Conform internationale standaarden
 - › CE-conformiteit
 - › UL-listing
 - › EAC
 - › WRAS (drinkwater toelating)
 - › MTTF van > 838 jaar volgens SN2900500-4: 2004-03
- Meetcel: 99,6% Al_2O_3 (keramisch), geen drift
 - › Lange termijn stabiliteit volgens IEC EN 60770-1
 - › Voorliggend (eenvoudig te vacumeren, geen luchtinsluiting)

Huba Control AG

Industriestrasse 17
5436 Würenlos, Zwitserland
Tel. +41 56 436 82 00
info.ch@hubacontrol.com

Huba Control

Hamseweg 20A
3828 AD Hoogland, Nederland
Tel. +31 334 330 366
info.nl@hubacontrol.com



Consultancy in uw regio
hubacontrol.com/nl/wereldwijd

