



Trasmittitore di pressione



Tipo 560

Trasmittitori di pressione
per applicazioni per il settore
della refrigerazione

NUOVO: Trasmettitore di pressione tipo 560

Il tipo 560 è un trasmettitore di pressione basato sulla collaudata tecnologia dei sensori in acciaio inossidabile di Huba Control. La sua struttura saldata ermeticamente lo rende ideale per l'uso con refrigeranti e fluidi delle classi di sicurezza A2L e A3. Grazie alla sua gamma di connessioni in pressione, può essere integrato in modo ottimale in diverse applicazioni con refrigerante.

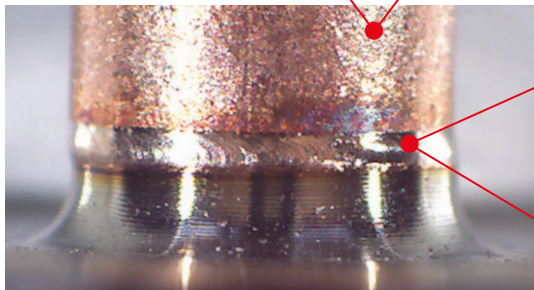
Massima sicurezza con i refrigeranti combustibili

- Struttura saldata ermeticamente senza guarnizione in elastomero
- Test di tenuta al 100% con elio durante la produzione
- Temperatura superficiale in condizioni di funzionamento e di guasto, valutata secondo la norma DIN EN 60335-2-40
- Design del connettore bicolore per l'identificazione visiva dei diversi campi di pressione nell'applicazione
- Riduzione dell'offset del segnale legato all'installazione grazie all'elemento di misura disaccoppiato dalla forza elemento di misura disaccoppiato dalla forza

Tubo di rame per saldatura a prova di connessione

La variante con tubo di rame per saldatura può essere saldata direttamente nel sistema di tubazioni delle applicazioni con refrigerante, ad esempio le pompe di calore. La saldatura ermetica in fabbrica del tubo di rame al corpo in acciaio del sensore garantisce una qualità di saldatura di prima classe. Ciò contribuisce a migliorare l'affidabilità del sistema e a ottimizzare la produttività dell'assemblaggio riducendo i tempi di saldatura.

Pressione di scoppio del tubo di rame: >600 bar



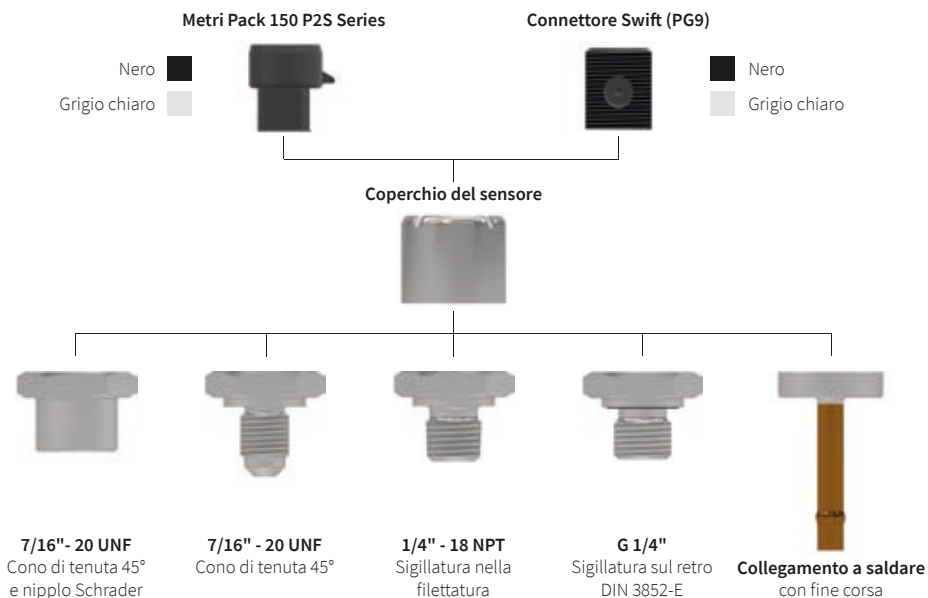
Qualità di saldatura ottimale grazie alla distribuzione uniforme del calore per mezzo di un tubo di saldatura in rame

Controllo del 100% delle perdite con elio: saldato ermeticamente con un tasso di perdita inferiore a $6 \cdot 10^{-7}$ (mbar x l)/s

Forza minima di strappo: 3,5 kN + Nessun cedimento del cordone di saldatura

Technical data	
Campi di pressione	-1 ... 150 bar
Precisione	± 0,5% FS (Fullscale)
Temperatura	-40 ... +125 °C (altre temperature su richiesta)
Materiali in contatto con Fluidi di processo	Il filo: Acciaio indossidabile 1.4301 / AISI 304 Collegamento a saldare: CuDHP / CW024A Elemento di misura: Acciaio indossidabile 1.4016
Connessione elettriche	Connettore Swift (PG9) Metri Pack 150 P2S Series
Uscita / alimentazione	Ratiom. 10 ... 90% 2.97 ... 5.5 VDC 3 filo Analog 4 ... 20 mA 8 ... 32 VDC 2 filo
Connessioni di pressione	Filetto interno: $\frac{7}{16}$ " -20 UNF Filetto esterno: $\frac{7}{16}$ " -20 UNF, $\frac{1}{4}$ " -18 NPT, G $\frac{1}{4}$ " (FKM), G $\frac{1}{4}$ " (EPDM) Collegamento a saldare: DN = 6 mm, L = 35 mm
Ammissioni	UL: ANSI/UL 61010-1 secondo E325110 EMV: CE-Conform secondo EN 61326-2-3:2013

Panoramica delle versioni



Maggiori informazioni online



Sul nostro sito web troverete ulteriori informazioni sul tipo 560 e potete semplicemente inviare la vostra richiesta.

hubacontrol.com/it/prodotti/trasduttore-di-pessione/trasmittitore-di-pessione-560

Huba Control AG

Industriestrasse 17
5436 Würenlos, Svizzera
Tel. +41 56 436 82 00
info.ch@hubacontrol.com

Huba Control Italy Srl

Via Maja 5
21051 Arcisate (VA), Italia
Tel. +39 0332 1951546
info.it@hubacontrol.com



Consulenza nella tua zona
hubacontrol.com/it/mondiale