



Cellule de mesure

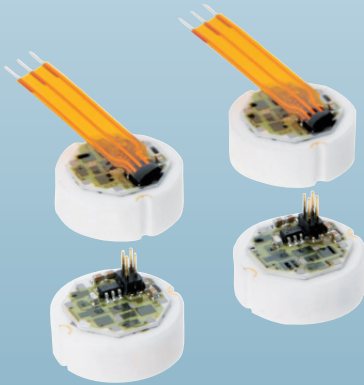
# Huba Control

## Cellule de mesure de pression relative et absolue

### OEM type 513

Les cellules de mesure de pression de la série 513 possèdent un signal de sortie calibré et amplifié. Elles conviennent particulièrement aux grandes quantités dans les applications OEM.

Le concept unique de l'électronique intégrée permet un montage sans étalonnage de la pression et des dérives en température par le client.



## Plages de pression -1 ... 0 – 600 bar

- + Electronique d'amplification intégrée
- + Très faible influence de la température sur la précision
- + Excellentes caractéristiques CEM grâce à l'amplification sur la cellule
- + Pas de réglage nécessaire par le client
- + Montage simple et rapide

## Données techniques

### Plages de pression <sup>1)</sup>

Relative	-1 ... 0 – 600 bar
Absolue	0 ... 1 – 25 bar
Capteur barométrique	0,8 ... 1,4 bar

### Conditions d'utilisation

Fluide	Liquides et gaz	
Température	FPM	-15 ... +125 °C
	NBR	-25 ... +85 °C
	FPM spéc.	-30 ... +150 °C
	stockage	-40 ... +130 °C
	dans l'emballage	-40 ... +65 °C
Influences de la température dans la plage -30 ... +125 °C	point zéro	max. ± 0,15% E.M./10K
	sensibilité	max. ± 0,15% E.M./10K
Surcharge / Pression d'éclatement <sup>2)</sup>	≤ 4 bar	3 x E.M.
	> 4 bar	2,5 x E.M.
	> 60 bar	2,0 x E.M.
Protection contre humidité (optionnel)	KFW, 20 jours selon DIN 50017	

### Matières en contact avec le fluide

Cellule de mesure	Céramique Al <sub>2</sub> O <sub>3</sub> (96%)
Matériau d'étanchéité	FPM, NBR, FPM spéc.

### Caractéristiques électriques

Sortie	Fin d'échelle réglée	ration. 10 ... 90%
	Sans réglage de la fin d'échelle	ration. 10 ... 60% ±1,2 V
Alimentation		5 VDC ±5%
Résistance de charge		> 10 kOhm / < 100 nF
Courant absorbé	pour la pression nominale sans charge	< 4 mA
Protection ESD		Nécessaire
Compatibilité électromagnétique	Ce transmetteur est un produit OEM destiné à être intégré dans des systèmes qui répondent aux directives européennes. La preuve du CE est à fournir par le client.	

### Comportement dynamique

Temps de réponse	< 2 ms, typ. 1 ms
Cycles de pression	< 100 Hz

### Connexions électriques

Connecteur	RAST 1.27
Câble nappé	RAST 2.54

### Position de montage

Suivant instructions Huba Control avec notice de montage spéciale

### Masse

~ 5 g

### Emballages (emballage multiple)

Avec plots ou pin de raccordement, conditionnés par	5 blisters de 96 pièces	480 pièces
Avec câble nappé, conditionnés par	5 blisters de 80 pièces	400 pièces

## Précisions

### Paramètres

### Unité

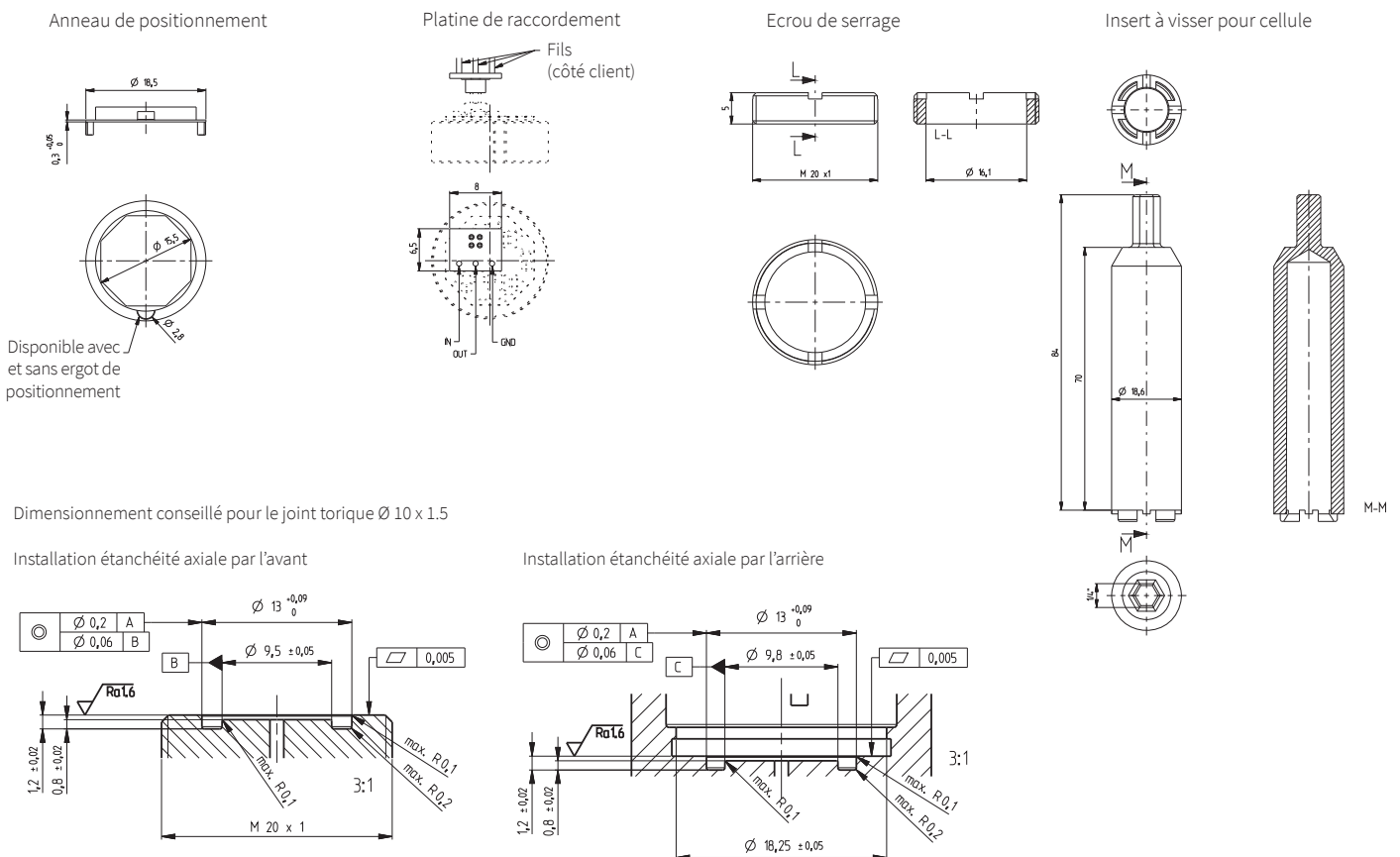
Tolérance point zéro pour versions avec réglage de la fin d'échelle	% E.M.	± 0,5
Tolérance fin d'échelle pour versions avec réglage de la fin d'échelle	% E.M.	± 0,5
Tolérance point zéro pour versions sans réglage de la fin d'échelle	V	0,5 ± 0,02
Tolérance fin d'échelle pour versions sans réglage de la fin d'échelle	V	3,0 ± 1,2
Résolution	% E.M.	0,1
Somme de linéarité, hystérésis et de la reproductibilité	max. % E.M.	± 0,3
Capteur barométrique	max. % E.M./10K	± 0,5
Stabilité à long terme selon DIN EN 60770	% E.M.	± 0,5

<sup>1)</sup> Autres plages de pression sur demande

<sup>2)</sup> Surcharge et pression de rupture plus élevée sur demande

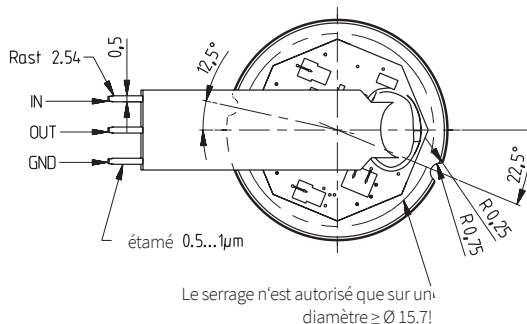
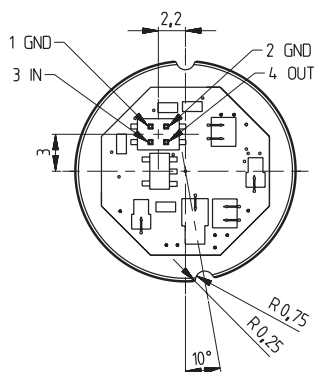
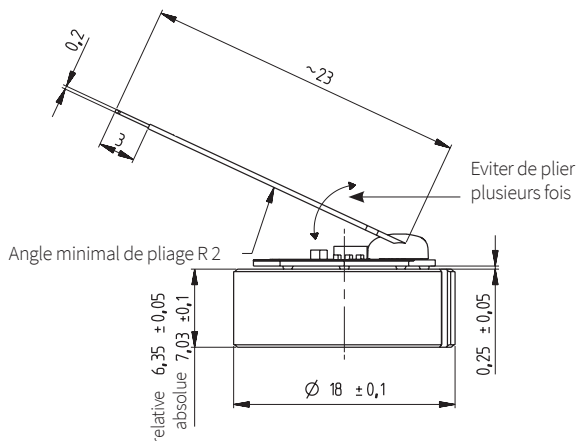
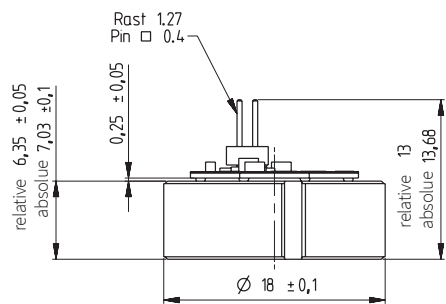
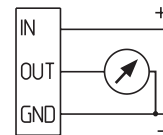
		1	2	3	4	5	6	
<b>Tableau des variantes</b>		<b>513.</b>						
		X	X	X	X	X	X	
<b>Types de pression</b>	Relative	9						
	Absolue ( $\leq 60$ bar)	8						
<b>Plages de pression</b>	-1 ... 0 bar	9	0	0				
	0.8 ... 1.4 bar	8	1	0				
	0 ... 1 bar		1	1				
	0 ... 1.6 bar		1	2				
	0 ... 2.5 bar		1	4				
	0 ... 4 bar		1	5				
	0 ... 6 bar		1	7				
	0 ... 10 bar		3	0				
	0 ... 16 bar		3	1				
	0 ... 25 bar		3	2				
	0 ... 40 bar	9	3	3				
	0 ... 60 bar	9	4	0				
	0 ... 100 bar	9	4	1				
	0 ... 160 bar	9	4	2				
	0 ... 250 bar	9	4	3				
0 ... 400 bar	9	5	4					
0 ... 600 bar	9	5	5					
▲ Signal d'échelle max. à cette pression								
<b>Réglages</b>	Point zéro et fin d'échelle réglés en usine					0		
	Seul le point zéro est ajusté en usine	9				1		
<b>Sorties / Alimentations</b>	ratiom. 10 ... 90%	avec connecteur	sans protection contre l'humidité					
		avec connecteur	avec protection contre l'humidité			0	4	
		avec câble nappé	sans protection contre l'humidité			0	F	
		avec câble nappé	avec protection contre l'humidité			0	H	
	ratiom. 10 ... 60% $\pm 1.2$ V	avec connecteur	avec protection contre l'humidité		9	1	G	
		avec connecteur	sans protection contre l'humidité		9	1	8	
		avec câble nappé	sans protection contre l'humidité		9	1	I	
		avec câble nappé	avec protection contre l'humidité		9	1	K	
<b>Plage hors standard (optionnel)</b>	Insérer W et noter la plage en clair sur la commande (exemple : W0... +0.8bar/OUT1...3.5V)						0	W

Accessoires (emballés séparément)	Code de commande
Joint torique FPM $\leq 60$ bar	105598
Joint torique NBR $\leq 60$ bar	105145
Joint torique FPM spéc. $\leq 60$ bar	109338
Joint torique FPM $\geq 100$ bar	105285
Joint torique NBR $\geq 100$ bar	104952
Joint torique FPM spéc. $\geq 100$ bar	102321
Anneau de maintien Teflon $\geq 100$ bar	114660
Anneau de positionnement (PPS) avec ergot $\leq 160$ bar	107397
Anneau de positionnement (PPS) sans ergot $\leq 160$ bar	107926
Anneau de positionnement (PPS) avec ergot (métal) $> 160$ bar	107383
Platine de raccordement (connecteur)	109225
Écrou de serrage de la cellule M20x1	112151
Insert à visser pour cellule	112187



Connecteur

Câble nappé



**Huba Control AG**

Headquarters Schweiz  
Industriestrasse 17  
CH-5436 Würenlos  
Telefon +41 56 436 82 00  
Fax +41 56 436 82 82  
info.ch@hubacontrol.com

**Huba Control AG**

Niederlassung Deutschland  
Schlattgrabenstrasse 24  
D-72141 Walddorfhäslach  
Telefon +49 7127 2393 00  
Fax +49 7127 2393 20  
info.de@hubacontrol.com

**Huba Control AG**

Vestiging Nederland  
Hamseweg 20A  
NL-3828 AD-Hoogland  
Telefoon +31 33 433 03 66  
Telefax +31 33 433 03 77  
info.nl@hubacontrol.com

**Huba Control SA**

Succursale France  
Rue Lavoisier  
Technopôle Forbach-Sud  
F-57602 Forbach Cedex  
Téléphone +33 3 87 84 73 00  
Télécopieur +33 3 87 84 73 01  
info.fr@hubacontrol.com

**Huba Control AG**

Branch Office United Kingdom  
Unit 13 Berkshire House, County Park  
Business Centre, Shrivenham Road  
Swindon, Wiltshire SN1 2NR  
Phone +44 1993 77 66 67  
Fax +44 1993 77 66 71  
info.uk@hubacontrol.com

**[www.hubacontrol.com](http://www.hubacontrol.com)**

