

Relativ- und Differenz- drucktransmitter Typ 652

Druckbereich
0 ... 50 – 1000 mbar

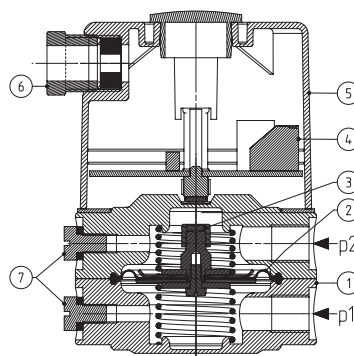


Die Differenzdrucktransmitter der Typenreihe 652 eignen sich zur stetigen Niveau- oder Strömungsüberwachung von Flüssigkeiten (vorwiegend in der Heizungstechnik). Die speziell robuste Bauart erlaubt eine einseitig hohe Überdrucksicherheit von je nach Druckbereich bis zu 20 bar.

- Hohe Überdrucksicherheit 10/20 bar auf P1
- Funktional einfach, robuste Mechanik mit hoher Betriebssicherheit
- Für leicht aggressive Flüssigkeiten und Gase
- Attraktives Preis / Leistungsverhältnis
- 3 standardisierte Ausgangssignale zur direkten Verarbeitung in Steuer-/Leitsystemen

Technische Daten

Druckbereich		
Relativ und differenz		0 ... 50 – 1000 mbar
Einsatzbedingungen		
Medium		Flüssigkeiten und neutrale Gase
	NBR-Basis	0 ... +80 °C
	FPM	-10 ... +80 °C
	EPDM	-10 ... +80 °C
Temperatur	Q (Silikon)	-40 ... +80 °C
	Lagerung	-40 ... +80 °C
Zulässige Überlast und max. zulässiger Systemdruck (P1 > P2)	≤ 200 mbar	10 bar
	> 200 mbar	20 bar
Berstdruck		30 bar
Materialien mit Medienkontakt		
Membrane		NBR-Basis EPDM FPM Silikon
Gehäuse		Aluminum eloxiert Messing Messing chemisch vernickelt
Sonstige Teile		X14CrMoS17 1.4104 X5CrNi18-10 1.4301 X10CrNi18-8 1.4310 X2CrNiMoN 1.4462 Stahlgruppe A2 für Schrauben Polyacetat-C, Polyamid
Elektrische Daten		
Ausgang (3-Leiter)		0 ... 10 V 0 ... 20 mA 4 ... 20 mA
Speisung		20 ... 30 VDC / 24 VAC +15% / -10%
Bürde	Strombürde	≤ 300 Ohm
	Spannungsbürde	≥ 10 kOhm
	0 ... 10 V	35 mA
Stromaufnahme	0 ... 20 mA	max. 55 mA
	4 ... 20 mA	max. 55 mA
Verpolungssicherheit		Kurzschluss- und Verpolungssicher.
Dynamisches Verhalten		
Ansprechzeit		< 10 ms
Lastwechsel		< 10 Hz
Schutzart		
Mit Kunststoffhaube (PG9)		IP 65
Elektrischer Anschluss		
Schraubklemmen		
Druckanschluss (P1 > P2)		
Innengewinde		G 1/8
Gerade Einschraubverschraubung	Stahl verzinkt mit NBR-Dichtung für Rohr (Ø 6 mm)	G 1/8
Einschraubtülle	CuZn vni für Schlauch (innen Ø 6 mm)	G 1/8
Einbaulage		
Beliebig	Empfehlung: Werkseitig wird bei vertikaler Membrane abgeglichen. Bei flüssigen Medien Druckanschlüsse nach unten.	
Prüfungen / Zulassungen		
Elektromagnetische Verträglichkeit		CE-Konform gemäss EN 61326-2-3
Gewicht		
Mit Aluminium-Druckgehäuse		~ 394 g
Mit Messing-Druckgehäuse		~ 1030 g
Verpackung		
Einzelverpackung in Kartons		



Legende zur Schnittzeichnung

- 1 Druckgehäuse
- 2 Membrane
- 3 Permanentmagnet
- 4 Elektronik
- 5 Haube
- 6 PG9 Verschraubung
- 7 Entlüftung
- P1 Höherer Druck / tieferes Vakuum
- P2 Tieferer Druck / höheres Vakuum

Genauigkeit

Parameter		Einheit		
Toleranz Nullpunkt	max.	% FS	±	1.0
Toleranz Endwert	max.	% FS	±	1.0
Auflösung		% FS		0.2
Summe von Linearität, Hysterese und Reproduzierbarkeit	max.	% FS	±	1.5
TK-Nullpunkt ¹⁾	max.	% FS/10K	±	0.8
TK-Empfindlichkeit ¹⁾	typ.	% FS/10K	±	0.3
TK-Empfindlichkeit ¹⁾	max.	% FS/10K	±	0.6

Testbedingungen: +25 °C, 45% rF, Speisung 24 VDC

Variantenplan		652. X X X X X X X X X X X X													
		1	2	3	4	5	6	7	8	9	10	11			
Druckbereich ²⁾	0 ... 50 mbar	9	0												
	0 ... 100 mbar	9	1												
	0 ... 200 mbar	9	2												
	0 ... 500 mbar	9	3												
	0 ... 1000 mbar	9	4												
Ausgang ³⁾	0 ... 10 V					0									
	0 ... 20 mA					1									
	4 ... 20 mA					4									
Linearität	± 1.5% FS					1									
Speisung (IN)	20 ... 30 VDC / 24 VAC +15% / -10%						0								
Elektrischer Anschluss	Schraubklemmen (mit Haube Schutzart IP 65)							0							
Druckanschluss	Innengewinde G 1/8								0						
	Gerade Einschraubverschraubung G 1/8 für Rohr (Ø 6 mm)								1						
	Einschraubtülle G 1/8 für Schlauch (innen Ø 6 mm)								2						
Druckgehäuse	Aluminium eloxiert schwarz									0					
	Messing									1					
	Messing vernickelt									2					
Membrane	NBR-Basis										0				
	FPM										1				
	EPDM										2				
	Q (Silikon)										3				
Befestigung	Ohne Befestigung												0	0	
	Mit Befestigungswinkel Typ A												0	1	
	Mit Befestigungswinkel Typ B												0	2	

Zubehör ⁴⁾

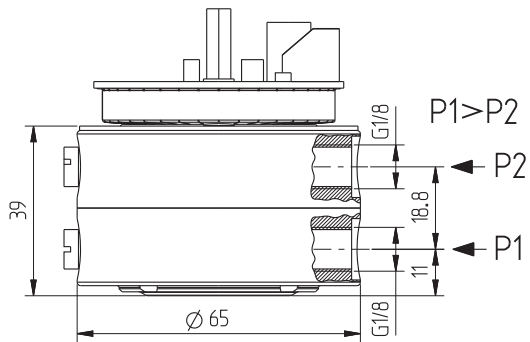
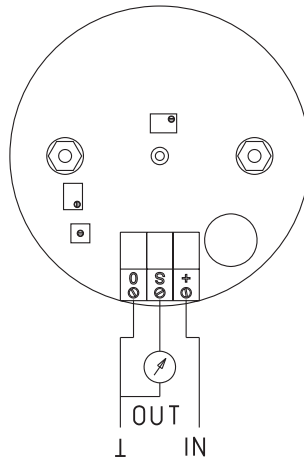
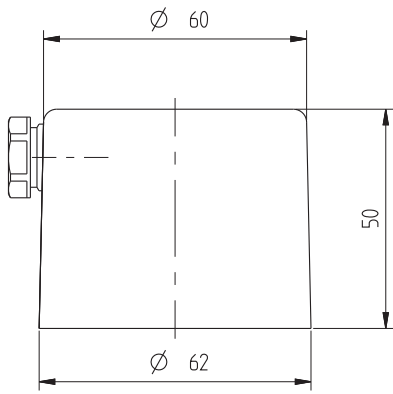
	Bestellnummer
Befestigungswinkel Typ A	100996
Befestigungswinkel Typ B	100997
Gerade Einschraubverschraubung G 1/8 für Rohr (Ø 6 mm)	105860
Einschraubtülle G 1/8 für Schlauch (innen Ø 6 mm)	108239
Kalibrierzertifikat	104551

¹⁾ TK = Temperatur-Koeffizient

²⁾ Andere Druckbereiche auf Anfrage

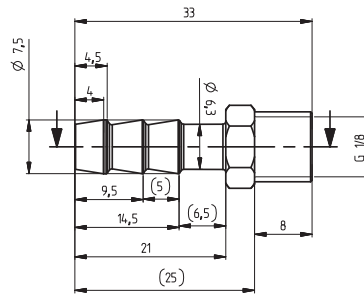
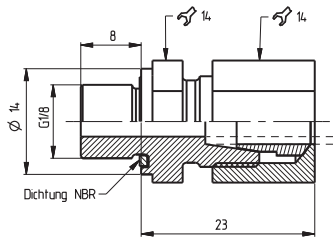
³⁾ Andere Ausgangssignale auf Anfrage

⁴⁾ Zubehör lose mitgeliefert



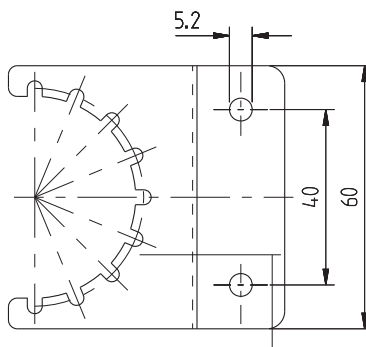
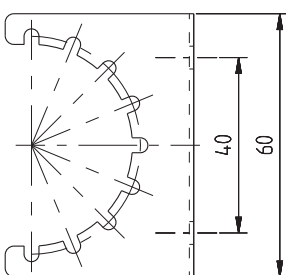
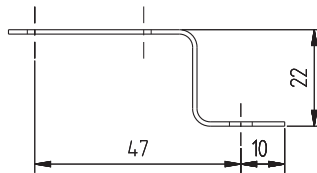
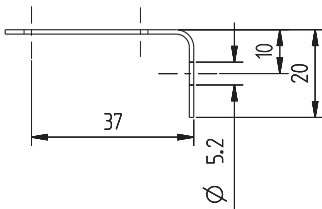
Einschraubverschraubung G 1/8

Einschraubtülle G 1/8



Befestigungswinkel Typ A

Befestigungswinkel Typ B



Huba Control AG
Headquarters

Industriestrasse 17
5436 Würenlos
Telefon +41 (0) 56 436 82 00
Telefax +41 (0) 56 436 82 82
info.ch@hubacontrol.com

Huba Control AG
Niederlassung Deutschland

Schlattgrabenstrasse 24
72141 Walddorfhäslach
Telefon +49 (0) 7127 23 93 00
Telefax +49 (0) 7127 23 93 20
info.de@hubacontrol.com

Huba Control SA
Succursale France

Rue Lavoisier
Technopôle Forbach-Sud
57602 Forbach Cedex
Téléphone +33 (0) 387 847 300
Télécopieur +33 (0) 387 847 301
info.fr@hubacontrol.com

Huba Control AG
Vestiging Nederland

Hamseweg 20A
3828 AD Hoogland
Telefoon +31 (0) 33 433 03 66
Telefax +31 (0) 33 433 03 77
info.nl@hubacontrol.com

Huba Control AG
Branch Office United Kingdom

Unit 13 Berkshire House
County Park Business Centre
Shrivenham Road
Swindon Wiltshire SN1 2NR
Phone +44 (0) 1993 776667
Fax +44 (0) 1993 776671
info.uk@hubacontrol.com