



Transmetteur de pression

Huba Control

Transmetteur de pression relative OEM

Type 503

Les transmetteurs de la série 503 se distinguent par un excellent rapport prix / performances et sont conçus pour des applications OEM dans le domaine de l'automatisation industrielle. La fabrication semi-automatique permet diverses exécutions pour des volumes de livraison élevés.



Plages de pression 0 ... 2.5 – 25 bar

- + Grâce au faible hystérésis, idéal pour la régulation
- + Rapport prix / performances idéal, grâce à une fabrication partiellement automatisée
- + Intègre tous les avantages de la technologie céramique pour les applications industrielles

Données techniques

Plage de pression

Relative 0 ... 2,5 – 25 bar

Conditions d'utilisation

Fluide	Liquides et gaz	
Température	Fluide	+2 ... +90 °C
	Ambiante	+10 ... +60 °C
	Stockage	-30 ... +85 °C
Surcharge admissible	2 x E.M.	
Pression d'éclatement	3 x E.M. (max. 50 bar)	

Matériaux

Boîtier	pour capot avec connecteur RAST 2.5	ABS
	pour capot avec connecteur DIN ou câble	PA 6
Matériaux en contact avec le fluide	Cellule de mesure	Céramique Al ₂ O ₃ (96%)
	Raccord de pression	Grivory GV 5H
	Joint d'étanchéité	FPM, EPDM, NBR

Caractéristiques électriques

Techn. 2 fils	Sortie	Alimentation	Charge	Courant absorbé
	4 ... 20 mA	10.0 ... 33 VDC	$\frac{\text{Tension d'alim.} - 10V}{0.02 A}$ [Ohm]	< 20 mA
Techn. 3 fils	0 ... 5 V	9.0 ... 33 VDC	> 10 kOhm / < 100 nF	< 5 mA
	0 ... 10 V	16.2 ... 33 VDC	> 10 kOhm / < 100 nF	< 5 mA
	ratiom. 10 ... 90%	5 VDC ±5%	> 10 kOhm / < 100 nF	< 5 mA
Sécurité contre inversion de polarité	Protection contre les inversions de polarité et les courts-circuits réalisée mécaniquement sur les versions à connecteur. Le raccordement correct suivant schéma doit être garanti par le client OEM.			
Compatibilité électromagnétique	Ce transmetteur est un produit OEM destiné à être intégré dans des systèmes qui répondent aux directives européennes. La preuve du CE est à fournir par le client.			

Réponse dynamique

Temps de réponse	< 5 ms
Cycles de pression	< 50 Hz

Connexions électriques

Connecteur DIN EN 175301-803-A
Câble 1.5 m
Connecteur RAST 2.5

Indices de protection

IP 65
IP 65
IP 00

Raccords de pression

Raccord mâle	G 3/8 étanchéité sur l'avant	Grivory GV 5H
	G 3/8 étanchéité sur l'arrière	Grivory GV 5H
Raccord mâle à clipper	G 1/4 étanchéité sur l'arrière	Grivory GV 5H
	(max. 6 bar pression nominale)	Grivory GV 5H

Instructions de montage

Position de montage	Quelconque
Couple de serrage pour G 3/8	min. 0.4 Nm / max. 0.8 Nm Destruction > 30 Nm

Masses

Avec Connecteur RAST 2.5	~ 41 g
Avec Connecteur DIN	~ 55 g
Avec Câble	~ 95 g

Emballage (à noter sur la commande s.v.p.)

Emballage multiple en cartons ¹⁾	de 240 pièces
	de 600 pièces

Précisions

Paramètres	Unité		
Tolérance du point zéro	max.	% E.M.	± 1.5
Tolérance de la fin d'échelle	max.	% E.M.	± 1.5
Résolution		% E.M.	0.1
Somme de la linéarité, hystérésis et reproductibilité		% E.M.	± 1.0
Stabilité à long terme selon DIN EN 60770		% E.M.	± 0.5
Dérive therm. point zéro	max.	% E.M./10K	± 0.6
Dérive therm. sensibilité	max.	% E.M./10K	- 0.15

Conditions d'essai : 25 °C, 45% HR, Alimentation 24 VDC / 5 VDC
Dérives thermiques 2 ... 85 °C

¹⁾ Inserts plastiques moulés

Tableau des variantes				1	2	3	4	5	6	7	8	9
				503.	X	X	X	X	X	X	X	X
Plages de pression ¹⁾	0 ... 2.5 bar			9	1	4	0,1					
	0 ... 4 bar			9	1	5	0,1					
	0 ... 6 bar			9	1	7	0,1					
	0 ... 10 bar			9	3	0						
	0 ... 16 bar			9	3	1						
	0 ... 25 bar ▲ Signal max pour cette pression			9	3	2						
Joints d'étanchéité ²⁾	FPM		Caoutchouc fluoré				0					
	EPDM		Caoutchouc éthylène propylène				1					
	NBR		Caoutchouc butadiène-acrylnitrile				2					
Étalonnage								0				
Sorties et alimentation	Étalonné en usine											
	0 ... 5 V	9.0 ... 33.0 VDC							3			
	0 ... 10 V	16.2 ... 33.0 VDC							4			
	4 ... 20 mA	10.0 ... 33.0 VDC							5			
ratiom. 10 ... 90%		5VDC ±5%							6			
Connexions électriques ³⁾	Connecteur		RAST 2.5 DIN 175301-803 A						6	0		
	Câble		1.5 m							1		
										2		
Raccords de pression	Raccord mâle		G 3/8 étanchéité sur l'avant	Grivory GV 5H		1						0
			G 3/8 étanchéité sur l'arrière	Grivory GV 5H								1
			G 1/4 étanchéité sur l'arrière	Grivory GV 5H		3						3
	Raccord mâle à clipper		(max. 6 bar pression nominale)	Grivory GV 5H		1		1				2
Plage hors standard (optionnel)				Insérer W et noter la plage en clair sur la commande (exemple : W0... +9bar/OUT1...9V)								W

Accessoires (emballés séparément)	Code de commande
Ressort d'arrêt pour raccord à clipper	112442
Connecteur femelle DIN EN 175301-803-A avec joint	103510
Connecteur femelle RAST 2.5 avec câble 1450 mm	103167
Certificat d'étalonnage	104551

Connecteur AMP ⁴⁾	Code de commande fabricant	couleur	pour diamètre de fils
	3-829868-3	gris	7 x 0.20 mm = 0.22 mm ² ou 12 x 0.20 mm = 0.35 mm ²
	1-966194-3	beige	7 x 0.25 mm = 0.35 mm ²



Connecteur avec câble

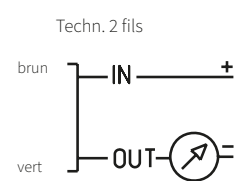
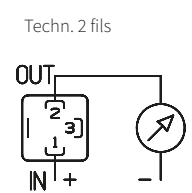
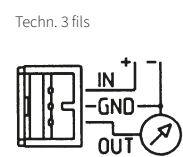
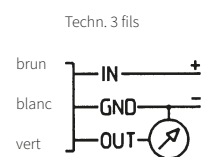
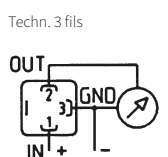
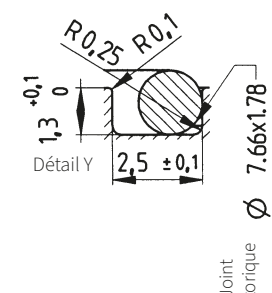
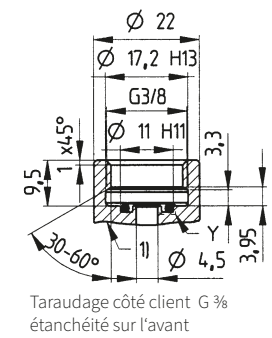
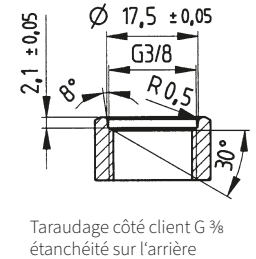
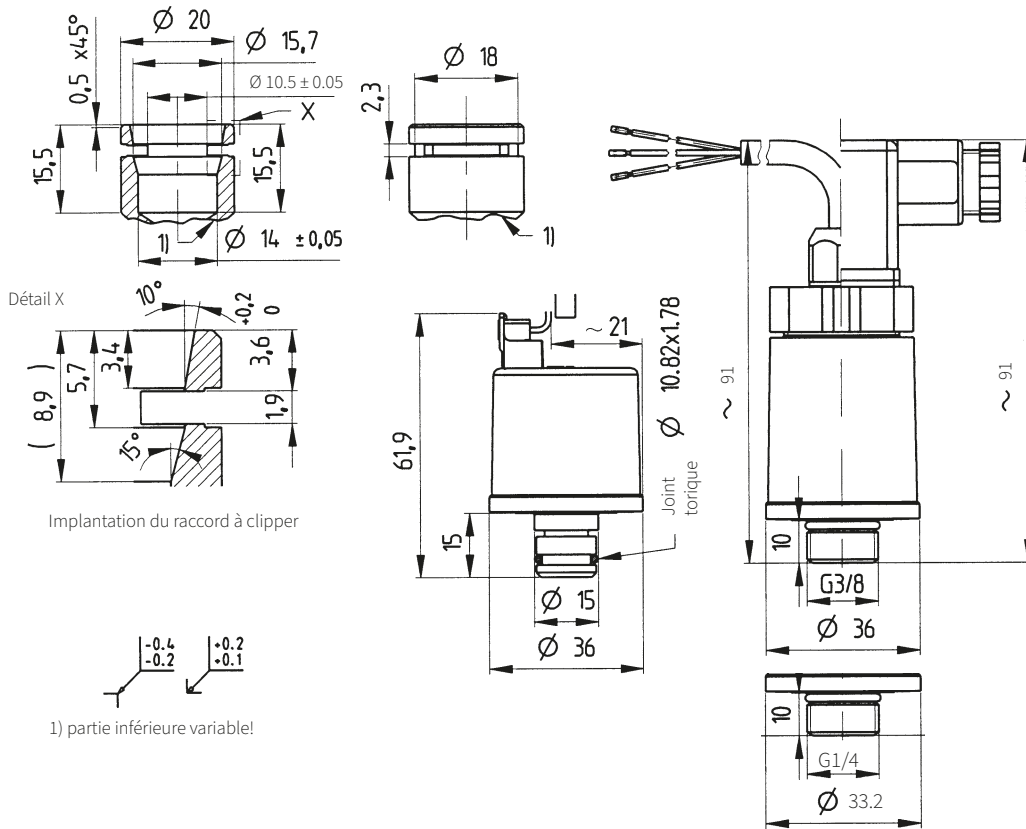
IN = rouge
OUT = jaune
GND = noir

¹⁾ Autres plages de pression sur demande

²⁾ Selon norme standard ISO R 1629, autres joints d'étanchéité sur demande

³⁾ Livraison sans connecteur

⁴⁾ A commander séparément chez le constructeur. Spécification d'utilisation No. 114-18049 du constructeur.



Huba Control AG

Headquarters Schweiz
Industriestrasse 17
CH-5436 Würenlos
Telefon +41 56 436 82 00
Fax +41 56 436 82 82
info.ch@hubacontrol.com

Huba Control AG

Vestiging Nederland
Hamseweg 20A
NL-3828 AD-Hoogland
Telefoon +31 33 433 03 66
Telefax +31 33 433 03 77
info.nl@hubacontrol.com

Huba Control AG

Niederlassung Deutschland
Schlattgrabenstrasse 24
D-72141 Walddorfhäslach
Telefon +49 7127 2393 00
Fax +49 7127 2393 20
info.de@hubacontrol.com

Huba Control USA, Inc.

Office United States of America
303 Wyman Street
Suite #300
Waltham MA 02451
Tel: +1 866-6HUBACO (+1 866-648-2226)
info.usa@hubacontrol.com

Huba Control SA

Succursale France
Rue Lavoisier
Technopôle Forbach-Sud
F-57602 Forbach Cedex
Téléphone +33 3 87 84 73 00
Télécopieur +33 3 87 84 73 01
info.fr@hubacontrol.com

Huba Control AG

Branch Office United Kingdom
Unit 13 Berkshire House, County Park Business
Centre, Shrivenham Road
Swindon Wiltshire SN1 2NR
Phone +44 1993 77 66 67
Fax +44 1993 77 66 71
info.uk@hubacontrol.com

www.hubacontrol.com

