



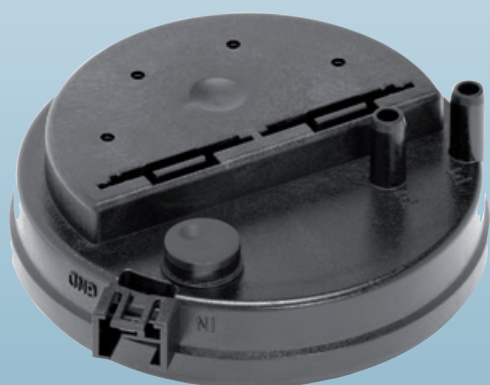
Sensori di pressione differenziali

# Huba Control

## OEM Sensori di pressione relativa e differenziale

### Tipo 401

Il trasduttore di pressione modello 401 permette di misurare piccolissimi cambiamenti di  $\Delta P$  e sono progettati per fornire un ottimo controllo. Attraverso un dimensionamento ideale e grazie ad un'omogenea produzione dei due componenti della membrana, l'alta sensibilità e la riproducibilità delle misure sono garantite fino ad un campo inferiore a 20 pascal.



## Campi di pressione 0 ... 3 – 8 mbar

- + Sviluppo speciale per ottimizzare la miscela di combustione nelle caldaie
- + Con geometria della membrana speciale intrinsecamente stabile grazie alla produzione omogenea
- + Dimensionamento Ideale per alta sensibilità e stabilità a lungo termine
- + Eccellente ripetibilità anche nella gamma di pressione più bassa (< 20 Pa)

## Dati tecnici

### Campi di pressione

Relativo e Differenziale 0 ... 3 – 8 mbar

### Condizioni operative

Fluidi di processo	Aria e gas neutri
Temperatura	0 ... +70 °C -40 ... +70 °C
Sovraccarico tollerabile	25 mbar 100 mbar breve periodo a temperatura ambiente
Pressione di rottura	200 mbar
Perdita nel tempo	< 5 cm <sup>3</sup> /h (Aria), alla pressione nominale

### Materiali in contatto con i fluidi di processo

Alloggiamento	Policarbonato (PC)
Membrana	LSR (Liquid Silicon Rubber)
Elemento di misura	Ceramica Al <sub>2</sub> O <sub>3</sub>

### Dati elettrici

Uscita	0.5 ... 4.5 V
Alimentazione	10.4 ... 18 VDC <sup>1)</sup>
Carico ammissibile	> 15 kOhm (contro GND)
Consumo di corrente senza tensione nominale	< 8 mA
Protezione alle inversione di polarità	protetto meccanicamente

### Risposta dinamica

Tempo di risposta	< 10 ms
Tempo di ciclo	< 10 Hz

### Conessioni elettriche

Connettore a tre poli tipo RAST 2.5

### Protezione standard

IP 00

### Classe di protezione

III

### Raccordi di pressione

Raccordo per tubo a calzare Ø 6.2 mm

### Specifiche di montaggio

Posizione di montaggio	Membrana orizzontale (raccomandata) Membrana Verticale (su richiesta)	Connessione di pressione verso il basso Con le connessioni di pressione sul lato, il segnale di uscita sarà di circa 0,13 mbar minore alla pressione effettiva. Staffa per montaggio su lamiera da 1 e 2 mm Staffa di montaggio Tipo A / Tipo B
Montaggio		

### Conformità / Certificazioni

Certificato CE	CE-0085BP0459 (DVGW) secondo DIN EN 1854
Regolazione degli apparecchi a gas	2016/426/EG

### Peso

senza accessori ~ 60 g

### Imballaggio

In cartoni da 120 pezzi in vassoi da 20 pezzi

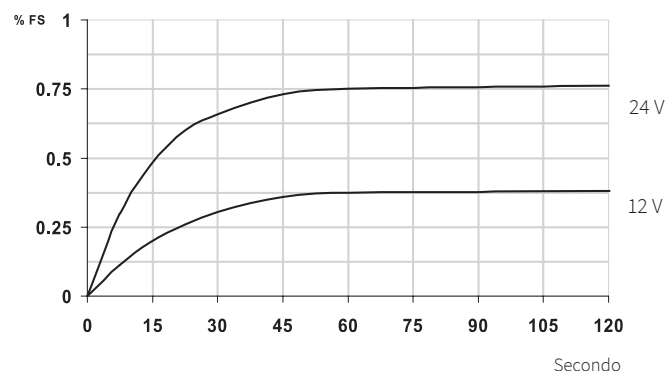
### Lotto d'ordine / volume trasportato

Pezzi	Esecuzione	Lunghezza (cm)	Larghezza (cm)	Altezza (cm)	Peso (kg)	Vassoio (da 20 pezzi.)
1440	12 Cartoni su euro palette	120	80	93	~ 148	72
120	1 Cartone	59	39	26	~ 10.5	6

## Precisione

## Deriva di segnale

Parametri		Unità	
Tolleranza punto zero <sup>2)</sup>	max.	% FS	± 0.5
Tolleranza di fondo scala <sup>2)</sup>	max.	% FS	- 1.5 /+ 0.5
Risoluzione		% FS	0.1
Somma della linearità, isteresi e riproducibilità	max.	% FS	± 0.3
Stabilità di lungo periodo DIN EN 60770		% FS	± 1.0
C.T. del punto zero <sup>3)</sup>	typ.	% FS/10K	± 0.2
C.T. del punto zero <sup>3)</sup>	max.	% FS/10K	± 0.3
C.T. della sensibilità <sup>3)</sup>	typ.	% FS/10K	± 0.1



<sup>1)</sup> Alimentabile fino a 28 VDC (Con alimentazione aumentata consultare la curva di risposta)

<sup>2)</sup> Variando la posizione di montaggio della membrana da orizzontale a verticale circa -0.13 mbar

<sup>3)</sup> C.T.= Coefficiente di temperatura

## Piano varianti

## Numero d'ordine

Campi di pressione	0 ... 3 mbar	4	0	1	.	9	3	0	0	0
	0 ... 5 mbar	4	0	1	.	9	5	0	0	0
	0 ... 8 mbar	4	0	1	.	9	8	0	0	0

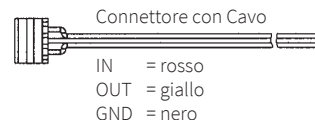
▲ Segnale di fondo scala a questa pressione

## Accessori (forniti separatamente)

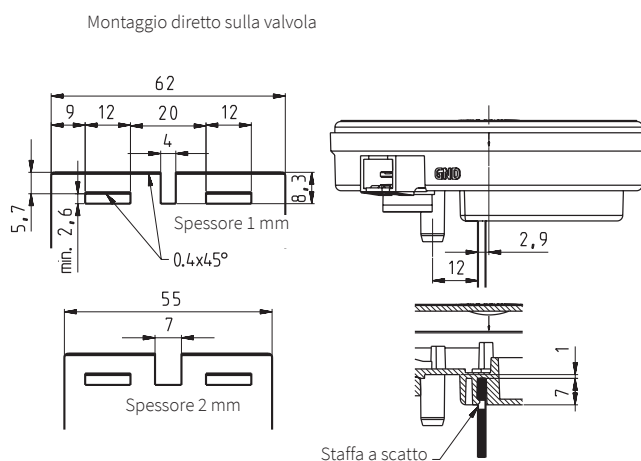
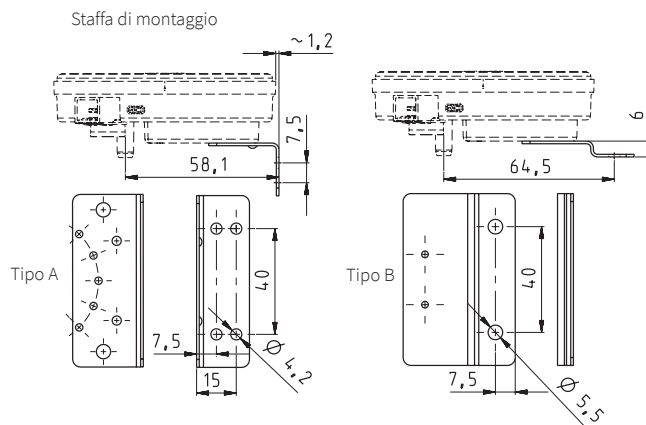
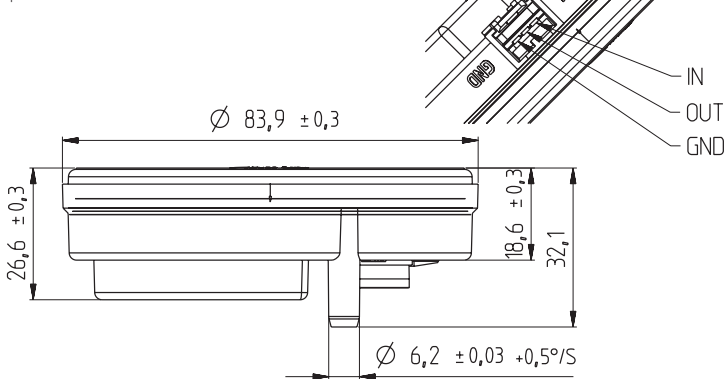
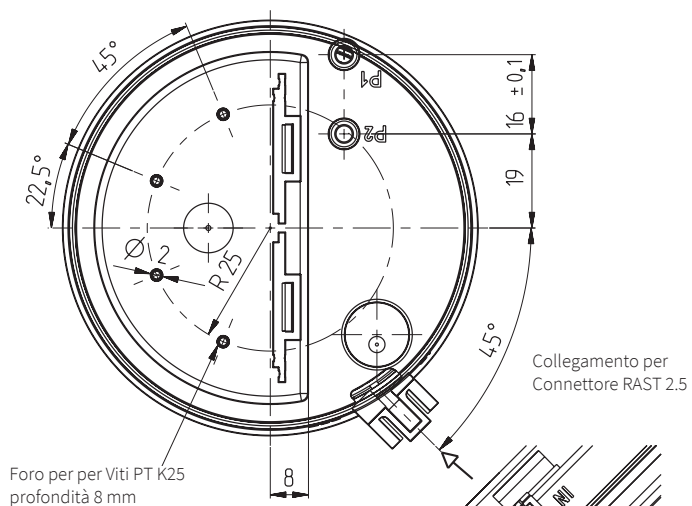
## Numero d'ordine

Angolo Tipo A	100295
Angolo Tipo B	100098
Viti speciali per il fissaggio della staffa al trasmettitore (servono due viti per trasmettitore)	102976
Foro calibrato per pressione impulsiva	100251
Connettore RAST 2.5 con Cavo 30 cm	111668
Connettore RAST 2.5 con Cavo 110 cm	101817
Connettore RAST 2.5 con Cavo 150 cm	112282
Certificato di calibrazione	104551

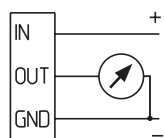
Connettore-AMP <sup>1)</sup>	Numero d'ordine del produttore	Colore	Diametro cavo
	3-829868-3	grigio	7 x 0.20 mm = 0.22 mm <sup>2</sup> o 12 x 0.20 mm = 0.35 mm <sup>2</sup>
	1-966194-3	beige	7 x 0.25 mm = 0.35 mm <sup>2</sup> <sup>2w</sup>



## Dimensioni in mm / Connessioni Elettriche



Le altre dimensioni sono per Spessore 1 mm)



<sup>1)</sup> Per ordinare separatamente dal fornitore originale. Tutte le informazioni possono essere reperite nelle specifiche cliente No. 114-18049.

**Huba Control AG**

Ufficio Italia e Svizzera Italiana  
Via Maria Ghioldi-Schweizer 5  
CH-6850 Mendrisio  
Telefono +41 91 630 15 55  
Telefax +41 91 630 15 22  
info.it@hubacontrol.com

**Huba Control AG**

Headquarters Schweiz  
Industriestrasse 17  
CH-5436 Würenlos  
Telefon +41 56 436 82 00  
Fax +41 56 436 82 82  
info.ch@hubacontrol.com

**Huba Control AG**

Vestiging Nederland  
Hamseweg 20A  
NL-3828 AD-Hoogland  
Telefoon +31 33 433 03 66  
Telefax +31 33 433 03 77  
info.nl@hubacontrol.com

**Huba Control AG**

Niederlassung Deutschland  
Schlattgrabenstrasse 24  
D-72141 Walddorfhäslach  
Telefon +49 7127 2393 00  
Fax +49 7127 2393 20  
info.de@hubacontrol.com

**Huba Control USA, Inc.**

Office United States of America  
303 Wyman Street  
Suite #300  
Waltham MA 02451  
Tel: +1 866-6HUBACO (+1 866-648-2226)  
info.usa@hubacontrol.com

**Huba Control SA**

Succursale France  
Rue Lavoisier  
Technopôle Forbach-Sud  
F-57602 Forbach Cedex  
Téléphone +33 3 87 84 73 00  
Télécopieur +33 3 87 84 73 01  
info.fr@hubacontrol.com

**Huba Control AG**

Branch Office United Kingdom  
Unit 13 Berkshire House, County Park Business  
Centre, Shrivenham Road  
Swindon Wiltshire SN1 2NR  
Phone +44 1993 77 66 67  
Fax +44 1993 77 66 71  
info.uk@hubacontrol.com

**[www.hubacontrol.com](http://www.hubacontrol.com)**

