

Productoverzicht

Druktransmitters

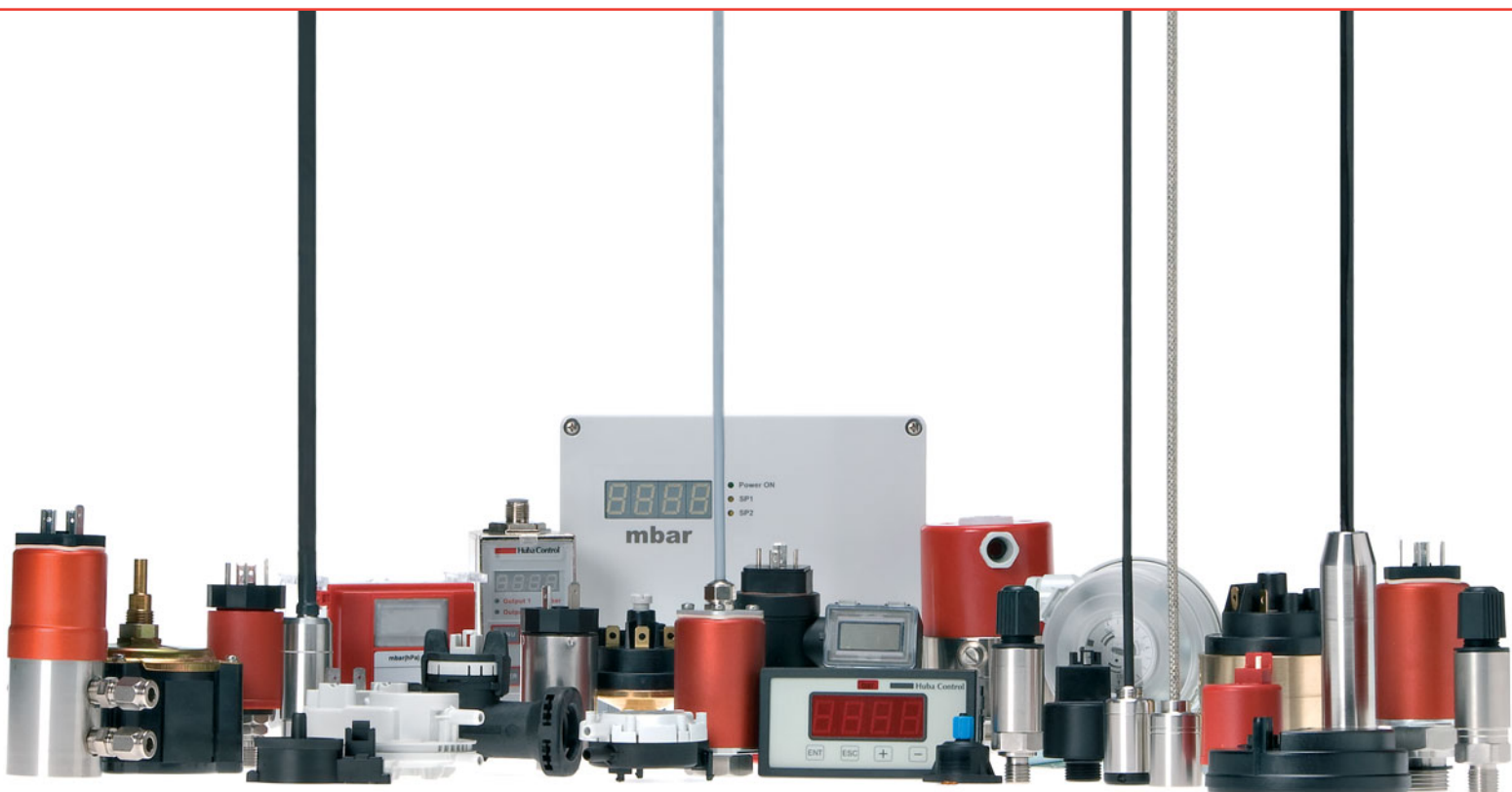
Dompeltransmitters

Drukschakelaars

Flowtransmitters

Drukmeetcellen

Uitlezingen





Huba Control AG ontwikkelt, produceert en verkoopt componenten voor het meten van de fysische grootten druk en stroming.

1 mbar ... 1000 bar
0.9 ... 150 l/min

De nieuwste documentatiebladen, bedieningshandleidingen en certificaten vindt u op
www.hubacontrol.com

Productoverzicht

Type	Drukbereik	Bladzijde	Druksoort			Medium			
			Relatief	Absoluut	Drukverschil	Lucht en neutrale gassen	Stookgassen	Vloeistoffen	Koelmiddelen
<u>Druktransmitters</u>									
400 OEM	0 ... 10 – 100 mbar	6	■			■		■	
500 OEM	-1 ... 0 – 600 bar	6	■	■		■		■	
501 OEM	-1 ... 0 – 60 bar	6	■	■		■		■	
503 OEM	0 ... 2.5 – 25 bar	7	■			■		■	
505 OEM	0 ... 4 bar	7	■			■		■	
506 OEM	-1 ... 7 – 60 bar	7	■			■		■	■
507	-1 ... 0 – 600 bar	8	■	■		■		■	
510 OEM	0 ... 2.5 – 600 bar	8	■			■		■	■
511 OEM	-1 ... 0 – 600 bar	8	■	■		■		■	
512 OEM	0 ... 2.5 – 600 bar	9	■			■		■	
515 OEM	-1 ... 0 – 600 bar	9	■	■		■		■	
516 OEM	-1 ... 0 – 16 bar	9	■	■		■		■	
520	0 ... 2.5 – 600 bar	10	■			■		■	■
528	-1 ... 0 – 60 bar	10	■	■		■		■	
680	0 ... 0.1 – 1000 bar	10	■	■		■		■	
691	-1 ... 0 – 600 bar	11	■	■		■		■	
<u>Drukverschiltransmitters</u>									
401 OEM	0 ... 3 – 8 mbar	12	■		■	■			
402	0 ... 3 – 50 mbar	12	■		■	■			
403 OEM	0 ... 3 – 8 mbar	12	■		■	■	■		
652	0 ... 50 – 1000 mbar	13	■		■	■		■	
663	-5 ... 5 mbar / 0 ... 5 – 2000 mbar	13	■	■	■	■		■	
692	0 ... 0.1 – 25 bar	13	■		■	■		■	
698	-5 ... 5 mbar / 0 ... 10000 mbar	14	■		■	■		■	
699	-1 ... 1 mbar / 0 ... 0.3 – 50 mbar	14	■		■	■		■	
<u>Dompeltransmitters</u>									
681	0 ... 0.1 – 25 bar	15	■					■	
700 OEM	0.8 ... 1.4 – 10 bar	15		■				■	
<u>Elektronische drukschakelaars</u>									
511 OEM	-1 ... 0 – 600 bar	16	■	■		■		■	
615	-1 ... 0 – 600 bar	16	■	■		■		■	
616	0 ... 0.1 – 25 bar	16	■		■	■		■	
619	-1 ... 0 – 600 bar	17	■			■		■	
<u>Mechanische drukschakelaars</u>									
604	0.2 ... 50 mbar	18	■		■	■			
605 OEM	20 ... 400 Pa	18	■		■	■			
610	-320 ... 500 mbar	18	■		■	■			
620 / 625	-900 ... 6000 mbar	19	■		■	■		■	
630	6 ... 5500 mbar	19	■		■	■		■	
<u>Flowtransmitters</u>									
200 OEM	0.9 ... 150 l/min.	20						■	
210	0.9 ... 150 l/min.	20						■	
230	1.8 ... 150 l/min.	20						■	
<u>Drukmeetcellen</u>									
509 OEM	0 ... 2.5 – 250 bar	21	■			■		■	
513 OEM	-1 ... 0 – 600 bar	21	■	■		■		■	
513 OEM barometersensor	0.8 ... 1.4 bar	21	■	■		■		■	
<u>Uitleesunits</u>									
800		22							
801		22							

Markten en presentie

De duidelijke focus op drukmeettechniek maakt de ontwikkeling mogelijk van innovatieve producten.

Een breed productenpallet voldoet aan uiteenlopende eisen van procesoptimalisatie in systemen, machines en installaties.

Verkoopingenieurs op de hoofdvestiging in Zwitserland, in de eigen vestigingen in Duitsland, Frankrijk, Groot Brittannië, Nederland, Singapore en China alsmede over de gehele wereld verdeelde vakkundige vertegenwoordigingen stellen een optimaal advies zeker.

Productiecompetentie

De productie bij Huba Control is afgestemd op de montage, het instellen en het ijken van drukschakelaars en druktransmitters. De afzonderlijke processtappen hebben plaats, afhankelijk van het aantal, in productieprocessen die een verschillend hoge rationaliseringsgraad bezitten. Duidelijke sterkte is het beheersen van complexe automatiseringsprocessen inclusief automatische kalibratie.

Kwaliteit – veiligheid – milieu

Met ons geïntegreerd, procesgeoriënteerde management-systeem scheppen wij de voorwaarden voor het omzetten van onze strategie, ondernemingspolitiek en doelen met inachtneming van de geldende rechterlijke verplichtingen en verdere eisen. Met procesbeheersing en bekwame medewerkers vervullen wij de kwaliteits-, milieu- en veiligheidseisen.

De filosofie van de medewerkers luidt:

«ik verbeter mij voortdurend en streef 0 fouten na»

Certificeringen

ISO 9001 Certificering

ISO/TS 16949 Certificering

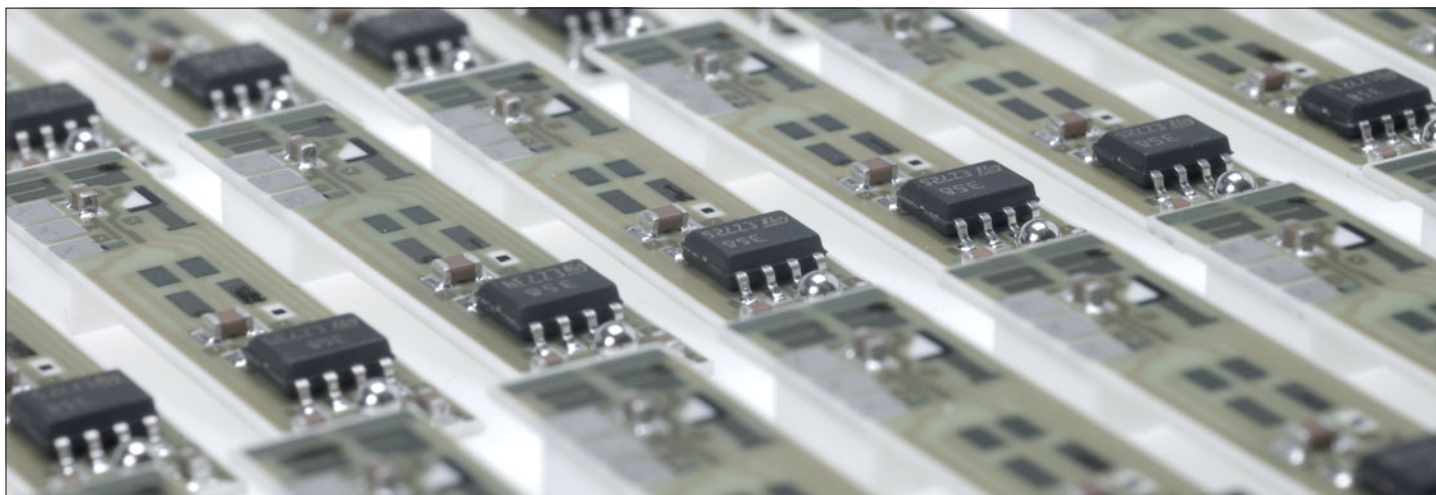
ISO/IEC 17025 Accreditatie

ISO 14001 Certificering



Keramik-buigbalk-techniek van Huba Control

Door de perfecte synergie van membraantechniek en keramische buigbalk-sensoren is het gelukt, langtijd stabiele transmitters ook voor de fijnste drukken in Pascalbereik te produceren. Deze technologie heeft zich reeds miljoenen keren in de verschillende uitvoeringen en toepassingen bewezen.



Drukmeetcellen – technologie van Huba Control

De eigen ontwikkeling en productie van drukmeetcellen, gepaard met uitstekende elektronica designs, maakt de productie mogelijk van innovatieve druktransmitters. Daarbij kan Huba Control teruggrijpen op meer dan twintig jaar ervaring in de keramiektechnologie.

De producten hebben zich tot op heden al in miljoenen stuks in verschillende applicaties bewezen.



OEM type 400

0 ... 10 – 100 mbar



De druktransmitters uit de serie 400 met speciaal ontwikkelde vormgeving voor het produceren in grote aantallen zijn ideaal toe te passen voor continue niveaumeting in reservoirs.

De productie verloopt volledig automatisch inclusief in-line afstelling voor nulpunt en eindwaarde.

Medium	vloeistoffen en neutrale gassen
Uitgang / voeding	rat. 10 ... 70% 5 VDC ±5%
Nauwkeurigheid	< 0.3% FS
Elektrische aansluiting	stekker volgens RAST 2.5
Drukaansluiting	slangtule Ø 6.2 mm

Klikmontage

OEM type 500

-1 ... 0 – 600 bar



De transmitters uit de serie 500 met bewezen keramiektechnologie hebben afgestelde en versterkte sensorsignalen die als gestandaardiseerde uitgangssignalen verkrijgbaar zijn.

Door de robuuste bouwvorm en laserafstelling zijn de transmitters ideaal voor verschillende industriële toepassingen in te zetten

Medium	vloeistoffen en gassen
Uitgang / voeding	rat. 10 ... 90% 5 VDC (4.5 ... 6.0 VDC)
	0 ... 5 V, 1 ... 6 V 11 ... 33 VDC
	0 ... 10 V 18 ... 33 VDC
	4 ... 20 mA 11 ... 33 VDC
Nauwkeurigheid	< 0.4% FS
Elektrische aansluiting	kabel 1.5 m, stekker volgens DIN EN 175301-803-A stekker M12x1
Drukaansluiting	inwendige- of uitwendige schroefdraad

OEM type 501

-1 ... 0 – 60 bar



De druktransmitters uit de serie 501 zijn door deels geautomatiseerde productie berekend voor grotere aantallen in OEM-applicaties.

Afhankelijk van de toepassing zijn verschillende druk- alsmede elektrische aansluitingen met gestandaardiseerde uitgangssignalen leverbaar.

Medium	vloeistoffen en gassen
Uitgang / voeding	rat. 10 ... 90% 5 VDC ±5%
	0 ... 5 V 9 ... 33 VDC
	1 ... 6 V 10.4 ... 33 VDC
	0 ... 10 V 16.2 ... 33 VDC
	4 ... 20 mA 8 ... 33 VDC
Nauwkeurigheid	< 0.5% FS
Elektrische aansluiting	kabel 1.5 m, stekker volgens DIN EN 175301-803-A of C, stekker M12x1
Drukaansluiting	inwendige- of uitwendige schroefdraad

OEM type 503

0 ... 2.5 – 25 bar



De druktransmitters uit de serie 503 zijn speciaal ontworpen voor industriële OEM-toepassingen. Overtuigend goede prijs-prestatieverhouding.

De deels geautomatiseerde productie biedt de mogelijkheid van verschillende uitvoeringen in grote aantallen.

Medium	vloeistoffen en gassen	
Uitgang / voeding	ratiom. 10 ... 90%	5 VDC ±5%
	0 ... 5 V	9 ... 33 VDC
	0 ... 10 V	16.2 ... 33 VDC
	4 ... 20 mA	10 ... 33 VDC
Nauwkeurigheid	< 1.0% FS	
Elektrische aansluiting	kabel 1.5 m, stekker volgens DIN EN 175301-803-A, stekker volgens RAST 2.5	
Drukaansluiting	uitwendige schroefdraad of steeknippel	

OEM type 505

0 ... 4 bar



De druktransmitters uit de serie 505 zijn bijzonder geschikt voor het bepalen van de waterdrukverhoudingen in verwarmings- en tapwaterkringen.

De geautomatiseerde productie biedt de mogelijkheid van verschillende uitvoeringen in grote aantallen.

Medium	vloeistoffen en gassen	
Uitgang / voeding	ratiom. 10 ... 90%	5 VDC ±5%
	0.5 ... 3.5 V	8.5 ... 30 VDC
Nauwkeurigheid	< 1.0% FS	
Elektrische aansluiting	stekker volgens RAST 2.5	
Drukaansluiting	uitwendige schroefdraad of steeknippel	

OEM type 506

-1 ... 60 bar



De druktransmitters uit de serie 506 worden geleverd met drukaansluitingen die specifiek zijn toe te passen in de industriële koeltechniek.

Een deels geautomatiseerde productie maakt grote aantallen mogelijk met een optimale prijs/prestatie verhouding.

Medium	koelmiddelen	
Uitgang / voeding	ratiom. 10 ... 90%	5 VDC ±5%
	0 ... 5 V	9 ... 33 VDC
	1 ... 6 V	10.4 ... 33 VDC
	0 ... 10 V	16.2 ... 33 VDC
	4 ... 20 mA	8 ... 33 VDC
Nauwkeurigheid	< 0.5% FS	
Elektrische aansluiting	kabel 1.5 m, stekker volgens DIN EN 175301-803-A of C	
Drukaansluiting	inwendige- of uitwendige schroefdraad	



Type 507

-1 ... 0 – 600 bar



De druktransmitters uit de serie 507 kunnen individueel van een stuks tot middelgrote series geproduceerd worden.

De veelheid aan varianten en drukbereikindeling en maakt de serie inzetbaar in vele applicaties. Ook heeft de klant de mogelijkheid nulpunt en eindwaarde af te stellen.

Medium	vloeistoffen en gassen	
Uitgang / voeding	0 ... 5 V, 1 ... 6 V	11 ... 33 VDC
	0 ... 10 VDC	18 ... 33 VDC / 24 VAC ± 15%
	4 ... 20 mA	11 ... 33 VDC
Nauwkeurigheid	< 0.3% FS	
Elektrische aansluiting	kabel 1.5 m, stekker volgens DIN EN 175301-803-A	
Drukaansluiting	inwendige- of uitwendige schroefdraad	

OEM type 510

0 ... 2.5 – 600 bar



De druktransmitters uit de serie 510 zijn ook geschikt voor toepassing met alle koelmiddelen, inclusief ammoniak.

De drukmeetcel wordt gelast aan de procesaansluiting waardoor geen interne afdichtingsring nodig is.



Medium	vloeistoffen, gassen, koelmiddelen incl. ammoniak	
Uitgang / voeding	rat. 10 ... 90%	5 VDC ±5%
	0 ... 5 V, 1 ... 6 V	8 ... 33 VDC
	0 ... 10 V	12.3 ... 33 VDC / 24 VAC ± 15%
	4 ... 20 mA	8 ... 33 VDC
Nauwkeurigheid	< 0.5% FS	
Elektrische aansluiting	Kabel 1.5 m, kabel-snelschroefverbinding, stekker M12x1, stekker volgens DIN EN 175301-803-C	
Drukaansluiting	inwendige- of uitwendige schroefdraad	

OEM type 511

-1 ... 0 – 600 bar



De compacte druktransmitters uit de serie 511 voldoen aan de hoogste eisen met betrekking tot de robuustheid, nauwkeurigheden, temperatuur-

stabiliteit en EMCeigenschappen. Daardoor zijn ze geschikt voor de inzet in uiteenlopende industriële toepassingen.

Medium	vloeistoffen en gassen	
Uitgang / voeding	rat. 10 ... 90%	5 VDC ±5%
	0 ... 5 V, 1 ... 6 V	8 ... 33 VDC
	0 ... 10 V	11.4 ... 33 VDC / 24 VAC ± 15%
	4 ... 20 mA	8 ... 33 VDC
Nauwkeurigheid	< 0.3% FS	
Elektrische aansluiting	Kabel 1.5 m, kabel-snelschroefverbinding, AMP-stekker JPT, stekker M12x1, stekker volgens DIN EN 175301-803-C	
Drukaansluiting	inwendige- of uitwendige schroefdraad	

OEM type 512

0 ... 2.5 – 600 bar



De OEM- druktransmitters uit de serie 512 met kabelaansluiting voldoen aan de hoogste eisen in de industrie en voertuigbouw. Het compacte, robuuste design maakt toepassing mogelijk onder de zwaarste omstandigheden.

De speciale sensor is gebaseerd op de door Huba Control ontwikkelde dikfilmtechniek op edelstaal en afdichtingvrij gelast aan de procesaansluiting.

Medium	vloeistoffen en gassen	
Uitgang / voeding	ratiom. 10 ... 90%	5 VDC ±5%
	0 ... 5 V, 1 ... 6 V	8 ... 33 VDC
	0 ... 10 V	11.4 ... 33 VDC
	4 ... 20 mA	8 ... 33 VDC
Nauwkeurigheid	< 0.5% FS	
Elektrische aansluiting	kabel 1.5 m	
Drukaansluiting	inwendige- of uitwendige schroefdraad	

OEM type 515

-1 ... 0 – 600 bar



De OEM- druktransmitters uit de serie 515 met kabelaansluiting vervullen de hoogste eisen in de industrie en voertuigbouw.

Het compacte, robuuste design met beschermingsklasse IP69K maakt toepassing mogelijk onder de zwaarste omstandigheden.

Medium	vloeistoffen	
Uitgang / voeding	ratiom. 10 ... 90%	5 VDC ±5%
	0 ... 5 V, 1 ... 6 V	8 ... 33 VDC
	0 ... 10 V	11.4 ... 33 VDC
	4 ... 20 mA	8 ... 33 VDC
Nauwkeurigheid	< 0.5% FS	
Elektrische aansluiting	kabel 1.5 m	
Drukaansluiting	inwendige- of uitwendige schroefdraad	

OEM type 516

-1 ... 0 – 16 bar



In combinatie met uniek geïntegreerd elektronica, heeft de serie 516 een hoge nauwkeurigheid over alle temperatuurbereiken.

Met versterkt ratiometrisch uitgangssignaal biedt deze techniek de mogelijkheid voor directe inbouw zonder klantzijdige temperatuur- of drukafstelling.

Medium	vloeistoffen en gassen	
Uitgang / voeding	ratiom. 10 ... 90%	5 VDC ±5%
	ratiom. 10 ... 60% ±1.2 V	5 VDC ±5%
Nauwkeurigheid	< 0.5% FS	
Elektrische aansluiting	flexkabel rastermaat 2,54 mm	
Drukaansluiting	schroefverbinding	

Type 520

0 ... 2.5 – 600 bar



De compacte druktransmitters uit de serie 520 zijn gebaseerd op de door Huba Control ontwikkelde dikke film-technologie waarbij de drukmeetcel afdichtingsvrij aan de procesaansluiting gelast wordt.

Naast de in de verschillende toepassingen verlangde hoge barstdrukzekerheid zijn deze druktransmitters ook geschikt voor toepassing met alle koelmiddelen inclusief ammoniak.



Medium	vloeistoffen, gassen, koelmiddelen incl. ammoniak	
Uitgang / voeding	rat. 10 ... 90%	5 VDC ±10%
	0 ... 5 V, 1 ... 6 V	8 ... 33 VDC
	0 ... 10 V	12 ... 33 VDC / 24 VAC ± 15%
	4 ... 20 mA	7 ... 33 VDC
	⊕ 4 ... 20 mA	10 ... 30 VDC
Nauwkeurigheid	< 0.8% FS	
Elektrische aansluiting	Kabel-snelschroefverbinding, stekker M12x1, Metri Pack Serie 150 ader, stekker volgens DIN EN 175301-803-A of C, stekker RAST 2.5	
Drukaansluiting	inwendige- of uitwendige schroefdraad	

Type 528

-1 ... 0 – 60 bar



De compacte druktransmitters uit de serie 528 zijn gebaseerd op de door Huba Control ontwikkelde keramiektechnologie, die al meer dan twintig jaar

vele miljoenen keren is toegepast. Deze druktransmitters zijn geschikt voor gebruik in diverse industriële toepassingen.

Medium	vloeistoffen en gassen	
Uitgang / voeding	rat. 10 ... 90%	5 VDC ±10%
	0 ... 5 V, 1 ... 6 V	8 ... 33 VDC
	0 ... 10 V	12 ... 33 VDC / 24 VAC ± 15%
	4 ... 20 mA	7 ... 33 VDC
	4 ... 20 mA	10 ... 30 VDC
Nauwkeurigheid	⊕ < 0.8% FS	
Elektrische aansluiting	Kabel-snelschroefverbinding, stekker M12x1, Metri Pack Serie 150 ader, stekker volgens DIN EN 175301-803-A of C, stekker RAST 2.5	
Drukaansluiting	inwendige- of uitwendige schroefdraad	

Type 680

0 ... 0.1 – 1000 bar



De druktransmitters uit de serie 680 met piezoresistieve silicium meetcellen zijn leverbaar met meer dan 20 meetbereiken en met een

grote verscheidenheid aan proces- en elektrische aansluitingen.

Medium	vloeistoffen en gassen	
Uitgang / voeding	0 ... 5 V, 0 ... 10 V	15 ... 30 VDC
	4 ... 20 mA	9 ... 33 VDC
	⊕ 4 ... 20 mA	9 ... 28 VDC
Nauwkeurigheid	< 0.25% FS (<0.05% FS op aanvraag)	
Elektrische aansluiting	kabel in diverse lengten, Lumberg RSF4 of RSF50 stekker volgens DIN EN 175301-803-A, Binder 723	
Drukaansluiting	inwendige- of uitwendige schroefdraad	

Type 691

-1 ... 0 – 600 bar



De druktransmitters uit de serie 691 beschikken over een unieke en betrouwbare keramiek techniek. Naast een grote verscheidenheid aan varianten voor de druk- en elektrische aansluitingen

kunnen drukbereiken vanaf 100 mbar gerealiseerd worden.

Medium	vloeistoffen en gassen	
Uitgang / voeding	0 ... 5 V	11 ... 33 VDC / 24 VAC ±15%
	0 ... 10 V	18 ... 33 VDC / 24 VAC ±15%
	4 ... 20 mA	11 ... 33 VDC
Nauwkeurigheid	< 0.3% FS	
Elektrische aansluiting	kabel 1,5 m, stekker volgens DIN EN 175301-803- A, stekker volgens DIN EN 60130-9	
Drukaansluiting	inwendige- of uitwendige schroefdraad	



OEM type 401

0 ... 3 – 8 mbar



De drukverschiltransmitters uit de serie 401 meten ademfijne luchtdrukveranderingen en dienen voor sturing en optimalisatie van regelkringen.

Door de ideale geometrie van het 2-componenten membraan kunnen drukken ook onder 20 Pascal met de beste reproduceerbaarheid gemeten worden.

Medium	lucht en neutrale gassen	
Uitgang / voeding	0.5 ... 4.5 V	10.4 ... 18 VDC
Nauwkeurigheid	< 0.3% FS	
Elektrische aansluiting	stekker volgens RAST 2.5	
Drukaansluiting	slangtule Ø 6,2 mm	

Snapmontage of montagebeugel

Type 402

0 ... 3 – 50 mbar



De drukverschiltransmitters uit de serie 402 zijn ideaal toepasbaar voor het registreren van kleine luchtstromingen in de klimaattechniek en voor het meten van fijne drukken in de milieu- en medische techniek. De voor ieder drukbereik speciaal

ontwikkelde sensoren garanderen een fysicaal nauwkeurig en lange termijn stabiele meting. Eenvoudige en snelle montage op een montageplaat of op een print.

Medium	lucht en neutrale gassen	
Uitgang / voeding	0.5 ... 4.5 V	10.2 ... 33 VDC
Nauwkeurigheid	< 0.6% FS	
Elektrische aansluiting	stekker volgens RAST 2.5, pins voor printmontage	
Drukaansluiting	slangtule Ø 6.2 mm	

Snap montage, schroef montage of DIN-rail montage TS35

OEM type 403

0 ... 3 – 8 mbar



De drukverschiltransmitters uit de serie 403 zijn ontworpen voor de rendementsverbetering van gasgestookte verwarmingstoestellen. Alle toegepaste materialen zijn bestand tegen stookgas.

In combinatie met de drukverschiltransmitter type 401 is een elektronische gasluchtregeling realiseerbaar.

Medium	stookgassen	
Uitgang / voeding	0.5 ... 4.5 V	10.4 ... 18 VDC
Nauwkeurigheid	< 0.5% FS	
Elektrische aansluiting	stekker volgens RAST 2.5	
Drukaansluiting	slangtule Ø 6.2 mm	

Snapmontage of montagebeugel

Type 652

0 ... 50 – 1000 mbar



De drukverschiltransmitters uit de serie 652 zijn geschikt voor continue niveau- of flowbewaking van vloeistoffen in bijv. de verwarmings- ventilatie- of procestechniek.

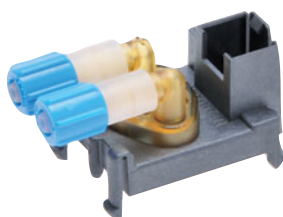
De speciale robuuste bouwvorm biedt een éézijdige hoge overdrukzekerheid, afhankelijk van het meetbereik, tot 20 bar.

Medium	vloeistoffen en neutrale gassen
Uitgang	0 ... 10 V , 0 ... 20 mA , 4 ... 20 mA
Voeding	20 ... 30 VDC of 24 VAC \pm 15% / -10%
Nauwkeurigheid	< 1.5% FS
Elektrische aansluiting	schroefklemmen
Drukaansluiting	inwendige schroefdraad G 1/8

Montagebeugel voor schroefmontage

Type 663

-5 ... 5 mbar / 0 ... 5 – 2000 mbar



De drukverschiltransmitters uit de serie 663 zijn geschikt voor toepassing in lucht en neutrale gassen.

De uitgangssignalen zijn temperatuur gecompenseerd, lineair en versterkt.

Medium	lucht en neutrale gassen	
Uitgang / voeding	0.5 ... 4.5 V	8.5 ... 30 VDC
Nauwkeurigheid	< 0.5% FS	
Elektrische aansluiting	stekker volgens RAST 2.5, pins voor printmontage	
Drukaansluiting	slangtule \varnothing 4.8 mm, schroefkoppeling	

Snapmontage

Type 692

0 ... 0.1 – 25 bar



De drukverschiltransmitters uit de serie 692 met betrouwbare keramiektechnologie hebben afgestelde en versterkte sensorsignalen die als gestandaardiseerde uitgangssignalen verkrijgbaar zijn.

Door de grote verscheidenheid aan varianten is de serie 692 geschikt voor vele verschillende industriële toepassingen.

Medium	vloeistoffen en gassen	
Uitgang / voeding	0 ... 5 V	11 ... 33 VDC / 24 VAC \pm 15%
	0 ... 10 V	18 ... 33 VDC / 24 VAC \pm 15%
	4 ... 20 mA	11 ... 33 VDC
Nauwkeurigheid	< 0.5% FS	
Elektrische aansluiting	kabel 1,5 m, stekker DIN EN 175301-803-A stekker DIN EN 60130-9	
Drukaansluiting	slangtule of knelkoppeling, inwendige en uitwendige schroefdraden	

Montagebeugel voor schroefmontage

Type 698

-5 ... 5 mbar / 0 ... 10000 mbar



De drukverschiltransmitters uit de serie 698 zijn met name geschikt voor bewaking van luchtstromen of drukverschillen in klimaattechnische installaties en in laboratoria voor bijv. ruimtedruk-

bewaking. De module is naar keuze leverbaar met een 3-digit uitlezing, twee potentiaal vrije grenswaardenschakelaars en worteltrekfunctie.

Medium	lucht en neutrale gassen
Uitgang	0 ... 10 V, 0 ... 20 mA, 4 ... 20 mA potentiaalvrije grenswaardenschakelaars
Voeding	17 ... 33 VDC / 24VAC ± 15%, 24 VAC, 115 VAC of 230 VAC
Nauwkeurigheid	< 1.0% FS
Elektrische aansluiting	schroefklemmen
Drukaansluiting	slangtulen conisch 4 ... 7 mm of schroefkoppeling

Schroefmontage

Type 699

-1 ... 1 mbar / 0 ... 0.3 – 50 mbar



De drukverschiltransmitters uit de serie 699 zijn met omstelbare meetbereiken en optioneel met uitlezing leverbaar. De meest uitgebreide uitvoering omvat vele door de klant in te stellen items. Voor ieder drukbereik zijn specifieke sensoren ontwikkeld waardoor

een fysisch nauwkeurige en langetermijn stabiele meting wordt gewaarborgd. De grote hoeveelheid aan varianten biedt een veelzijdige toepassing in de klimaattechniek alsmede voor fijne metingen in de algemene industrie of medische bereik.

Medium	lucht en neutrale gassen
Uitgang / voeding	0 ... 10 V 5 ... 33 VDC / 24 VAC ± 15% 0 ... 20 mA 13.5 ... 33 VDC / 24 VAC ± 15% 4 ... 20 mA 13.5 ... 33 VDC / 24 VAC ± 15% 4 ... 20 mA 8.0 ... 33 VDC
Nauwkeurigheid	< 0.6% FS
Elektrische aansluiting	schroefklemmen
Drukaansluiting	slangtule Ø 6.2 mm, inwendige schroefdraad G 1/8

Schroefmontage of DIN-rail TS35

Definitie van nauwkeurigheid

Maximale negatieve of positieve afwijking van de ingestelde waarde.

Som van lineairiteit, hysteresis en reproduceerbaarheid bij ruimtetemperatuur.

Uitvoerige technische informatie volgens product-specificatieblad.

Type 681

0 ... 0.1 – 25 bar



De dompeltransmitters uit de serie 681 hebben een piezoresistieve, gekapselde silicium meetcel. Er zijn 13 drukbereiken vanaf 100 mbar eind-

waarde leverbaar. Voor de drukvereffening met de atmosferische druk bevat de kabel een referentieleiding.

Medium
Uitgang / voeding

neutrale en agressieve vloeistoffen, drinkwater

0 ... 5 V / 0 ... 10 V 12 ... 30 VDC

4 ... 20 mA 9 ... 33 VDC

Ⓢ 4 ... 20 mA 9 ... 28 VDC

Nauwkeurigheid

< 0.25% FS (< 0.05% FS auf Anfrage)

OEM type 700

0.8 ... 1.4 – 10 bar



De dompeltransmitters uit de serie 700 hebben een keramische absoluutdrukmeetcel.

Met zeer goede prijs- prestatieverhouding zijn ze met name ontwikkeld voor industriële toepassingen in het OEM – bereik.

Medium
Uitgang / voeding
Nauwkeurigheid

vloeistoffen
ratiom. 10 ... 90%
< 0.5% FS

5 VDC ±10%



Elektronische drukschakelaars

OEM type 511

-1 ... 0 – 600 bar



De compacte drukschakelaars uit de serie 511 voldoen aan de hoogste eisen met betrekking tot mechanische belasting, EMC-eigenschappen alsmede bedrijfszekerheid en zijn speciaal geschikt

voor hoogwaardige toepassingen in de industrie. De schakelpunten worden af fabriek middels laserafstelling vast ingesteld.

Medium	vloeistoffen en gassen
Voeding	8 ... 33 VDC
Onderste schakelpunt	8 ... 100% FS
Bovenste schakelpunt	5 ... 97% FS
Schakelcontact	High-side switch (PNP) opener/sluiser Low-side switch (NPN) opener/sluiser
Schakelbelasting	High-side switch 500 mA; Low-side switch 150 mA
Nauwkeurigheid	< 0.3% FS
Elektrische aansluiting	kabel 1.5 m, Kabel-Schnellverschraubung, AMP-stekker JPT, stekker M12x1, stekker volgens DIN EN 175301-803-C
Drukaansluiting	inwendige- of uitwendige schroefdraad

Type 615

-1 ... 0 – 600 bar



De schakelpunten van de drukschakelaar type 615 kunnen af fabriek of door de klant middels potentiometers ingesteld worden. Door een veelheid aan

varianten is deze schakelaar in veel verschillende toepassingen inzetbaar.

Medium	vloeistoffen en gassen
Voeding	10 ... 33 VDC, 24 VAC
Onderste schakelpunt	7 ... 100% FS
Bovenste schakelpunt	5 ... 98% FS
Schakelcontact	High-side switch (PNP) opener/sluiser Low-side switch (NPN) opener/sluiser
Schakelbelasting	100 mA
Nauwkeurigheid	< 0.5% FS
Elektrische aansluiting	kabel 1.5 m, stekker volgens DIN EN 175301-803-A stekker DIN EN 60130-9
Drukaansluiting	inwendige- of uitwendige schroefdraad

Type 616

0 ... 0.1 – 25 bar



De schakelpunten van de drukschakelaar type 616 kunnen af fabriek of door de klant middels potentiometers ingesteld worden. Door een veelheid aan

varianten is deze schakelaar in veel verschillende toepassingen inzetbaar.

Medium	vloeistoffen en gassen
Voeding	10 ... 33 VDC, 24 VAC
Onderste schakelpunt	7 ... 100% FS
Bovenste schakelpunt	5 ... 98% FS
Schakelcontact	High-side switch (PNP) opener/sluiser Low-side switch (NPN) opener/sluiser
Schakelbelasting	100 mA
Nauwkeurigheid	< 0.5% FS
Elektrische aansluiting	kabel 1.5 m, stekker volgens DIN EN 175301-803-A stekker DIN EN 60130-9
Drukaansluiting	slangtule of knelkoppeling, uitwendige- of inwendige schroefdraad

Elektronische drukschakelaars

Type 619

-1 ... 0 – 600 bar



De microprocessor gestuurde, programmeerbare drukmeettoestellen uit de serie 619 beschikken over een robuuste industriële vormgeving. Via drie verschillende configuratiemenu's kunnen de parameters middels goed bedienbare toetsen een-

voudig geprogrammeerd worden. Alle toestellen beschikken over een diagnose functie. De grote 4-digit LED uitlezing garandeert een goede en duidelijke leesbaarheid.

Medium	vloeistoffen en gassen	
Uitgang / voeding	0 ... 10 V	17 ... 33 VDC
	4 ... 20 mA	17 ... 33 VDC
Schakelbelasting	digitale uitgang	
Nauwkeurigheid	max. 200 mA	
Elektrische aansluiting	< 0.6% FS	
Drukaansluiting	stekker M12x1	
	inwendige schroefdraad G 1/4	

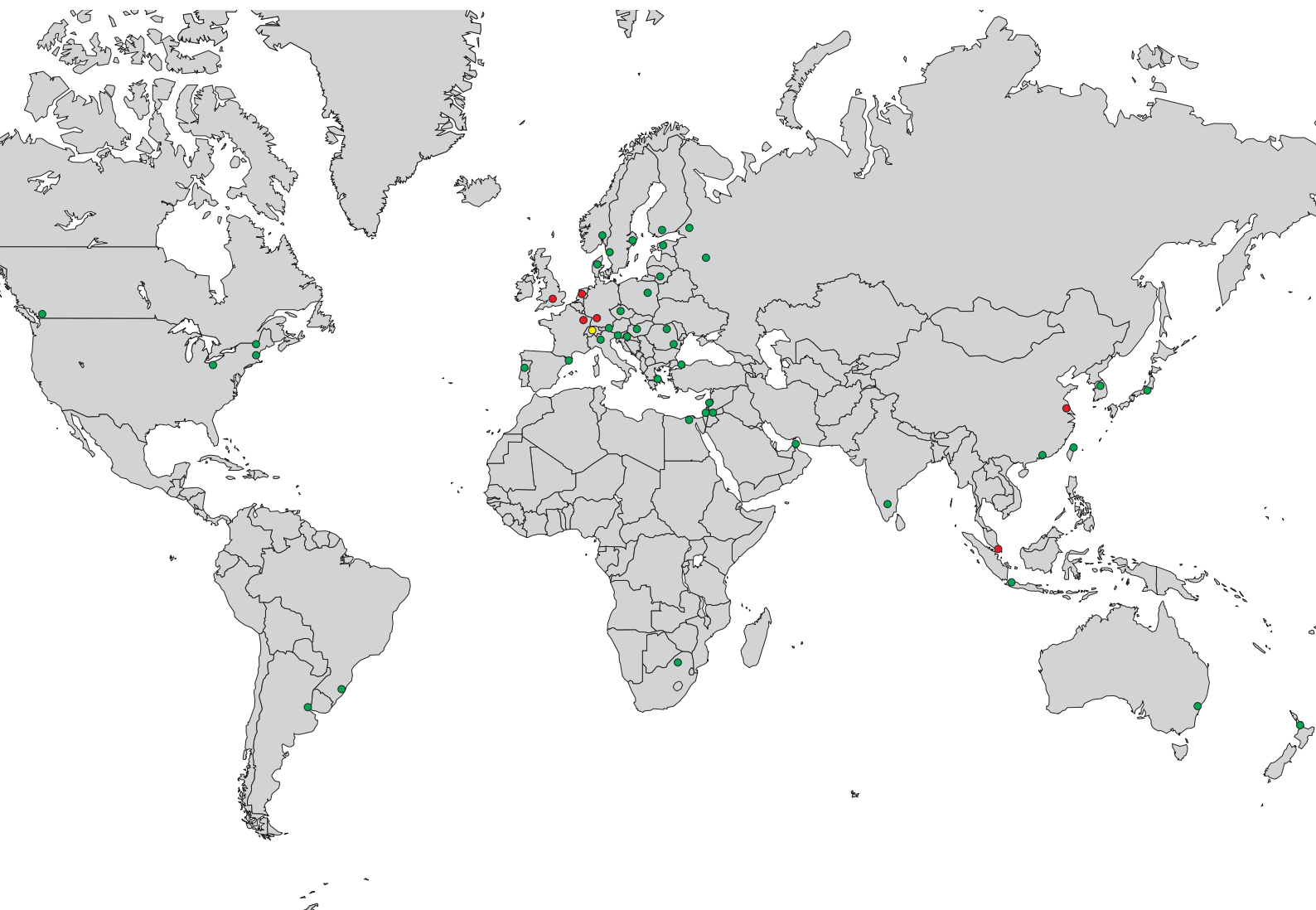
Markten en presentie

De duidelijke focus op drukmeettechniek maakt de ontwikkeling mogelijk van innovatieve producten.

Een breed productenpallet voldoet aan uiteenlopende eisen van procesoptimalisatie in systemen, machines en installaties.

Verkoopingenieurs op de hoofdvestiging in Zwitserland, in de eigen vestigingen in Duitsland, Frankrijk, Groot Brittannië, Nederland, Singapore en China alsmede over de gehele wereld verdeelde vakkundige vertegenwoordigingen stellen een optimaal advies zeker.

● Hoofdkantoor ● Vestigingen ● Vertegenwoordigingen



Mechanische drukschakelaars

Type 604

0.2 ... 50 mbar



De ideale drukschakelaar voor het bewaken van luchtstromen in klimaat- en ventilatie-installaties alsmede in industriële luchttoepassingen. De serie 604 is leverbaar in 5 drukbereiken en bekoort door

extreme montagevriendelijkheid, combibeugel, klikbare afdekkap en schroefklemmen. Uniek is de hoge instelnaauwkeurigheid door een individuele schaalopdruk.

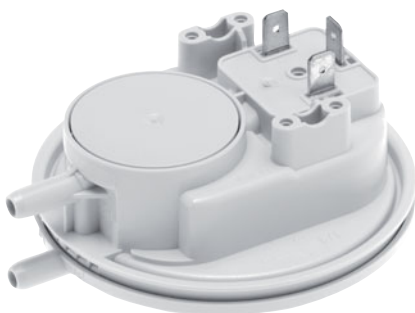
Medium
Elektrische aansluiting
Drukaansluiting

lucht en neutrale gassen
schroefklemmen, schuifstekker 6.3 of 4.8 mm
slangtulen Ø 6.2 mm of inwendige schroefdraad G 1/8

Montagebeugel of snapping

OEM type 605

20 ... 400 Pa



De drukschakelaars uit de serie 605 zijn speciaal ontwikkeld voor de toepassing in gasgestookte verwarmingstoestellen. Wereldwijd zijn al meer dan 20 miljoen schakelaars, geproduceerd op

een volledig geautomatiseerde productielijn, ingezet. Hoge betrouwbaarheid, instelnaauwkeurigheid en reproduceerbaarheid zijn wezenlijke eigenschappen.

Medium
Elektrische aansluiting
Drukaansluiting

lucht en neutrale gassen
Schuifstekker 6.3 of 4.8 mm
slangtulen Ø 6.2 mm

Montagebeugel of snapping

Type 610

-320 ... 500 mbar



De drukschakelaars uit de serie 610 zijn met name geschikt voor bewaking van niet explosieve gassen in de algemene machine- en apparatenbouw. Bijvoorbeeld de schakelnaauwkeurigheid ook bij

hoge druk en door de klant nauwkeurig in te stellen schakelpunten en schakeldifferenties zijn grote voordelen van deze serie.

Medium
Elektrische aansluiting
Drukaansluiting

lucht en neutrale gassen
Schuifstekker 6.3 mm
slangtulen Ø 6 mm

Montagebeugel

Mechanische drukschakelaars

Type 620/625

-900 ... 6000 mbar



De drukschakelaars uit de serie 620/625 met 13 drukbereikindelingen zijn geschikt voor vloeistoffen en gassen. Drukaansluitingen zijn leverbaar in ABS, PA 66, messing of aluminium. De membranen in NBR, FPM, EPDM en Siliconen.

Door fijn afgestemde meetbereiken en hoge lange termijnstabiliteit zeer nauwkeurig. Robuuste bouwvorm en mede daardoor speciaal geschikt voor de algemene apparatenbouw, de procestechniek en voedingsindustrie.

Medium
Elektrische aansluiting
Drukaansluiting
Uitwendige

vloeistoffen en neutrale gassen
schroefklemmen, Schuifstekker 6.3 mm
inwendige schroefdraad M5, slangtulen Ø 6 mm,
schroefdraad M12x1, G ¼, G ½

Montagebeugel

Type 630

6 ... 5500 mbar



De drukschakelaars uit de serie 630 zijn geschikt voor flowbewaking in sanitair- en verwarmingsinstallaties, filterbewaking of niveaucontrole in de algemene procestechniek.

De extreem robuuste bouwvorm staat een systeemdruk en een éézijdige overdruk toe tot 20 bar.

Medium
Elektrische aansluiting
Drukaansluiting

vloeistoffen en neutrale gassen
schroefklemmen, schuifstekker 6.3 mm
inwendige schroefdraad G ½

Montagebeugel

Huba Control heeft meer dan 40 jaar ervaring in het ontwerpen van membraanvormen.

**Optimale
membraangeometrie
van Huba Control**

De optimale vormgeving van polymeermembranen maken, in synergie met de in eigen huis ontwikkelde contactsystemen, een hoge lange termijn stabiliteit en een uitstekende reproduceerbaarheid van de schakelpunten mogelijk.

OEM type 200

0.9 ... 150 l/min.

0.3 ... 5 m/s



De flowtransmitters uit de serie 200 zijn gebaseerd op het Vortex principe (Wervelstraat van Karman). Naar keuze staan varianten met geïntegreerde temperatuurmeting ter beschikking.

Deze flowtransmitters zonder bewegende delen zijn ongevoelig voor vervuiling en blinken uit door een gering drukverlies en zeer goede nauwkeurigheid.

Medium
Doorlaten
Temperatuurmeting
Uitgang / voeding
Elektrische aansluiting
Huis – leidingaansluiting

vloeistoffen
DN 8 / 10 / 15 / 20 / 25
NTC / PT1000
rechthoekfrequentie 12 ... 437 Hz (0 ... 5V) 5 VDC
stekker volgens RAST 2.5, stekker M12x1
kunststof – insteekaansluiting voor koperpijp
kunststof – uitwendige schroefdraad

Type 210

0.9 ... 150 l/min.

0.3 ... 5 m/s



De serie 210 heeft ten opzichte van de OEM versie 200 een groter aantal varianten met betrekking tot de voeding en uitgang. Naar keuze staan varianten met geïntegreerde temperatuurmeting ter beschikking.

Deze flowtransmitters zonder bewegende delen zijn ongevoelig voor vervuiling en blinken uit door een gering drukverlies en zeer goede nauwkeurigheid.

Medium
Doorlaten
Temperatuurmeting
Uitgang / voeding
Elektrische aansluiting
Huis – leidingaansluiting

vloeistoffen
DN 8 / 10 / 15 / 20 / 25
PT1000
rechthoekfrequentie 12 ... 437 Hz (0 ... U_{IN} V) 5 ... 33 VDC
analoog signaal 0 ... 10 V 11.5 ... 33 VDC
analoog signaal 4 ... 20 mA 8 ... 33 VDC
stekker M12x1
kunststof – insteekaansluiting voor koperpijp
kunststof – uitwendige schroefdraad

Type 230

1.8 ... 150 l/min.

0.3 ... 5 m/s



De serie 230 onderscheidt zich door een robuuste bouwvorm van de aansluitbehuizing uit rood messing. Deze flowtransmitters zonder bewegende

delen zijn ongevoelig voor vervuiling en blinken uit door een gering drukverlies en zeer goede nauwkeurigheid.

Medium
Doorlaten
Temperatuurmeting
Uitgang / voeding
Elektrische aansluiting
Huis – leidingaansluiting

vloeistoffen
DN 10 / 15 / 20 / 25
PT1000
rechthoekfrequentie 12 ... 382 Hz (0 ... U_{IN} V) 5 ... 33 VDC
analoog signaal 0 ... 10 V 11.5 ... 33 VDC
analoog signaal 4 ... 20 mA 8 ... 33 VDC
stekker M12x1
rood messing – uitwendige schroefdraad

OEM type 509

0 ... 2.5 – 250 bar



De drukmeetcellen uit de serie 509 zijn gebaseerd op de door Huba Control ontwikkelde keramiek-technologie en sinds meer dan 20 jaar al miljoenen keren toegepast.

De zeer robuuste opbouw van de keramische cel maakt het mogelijk dat de klant ze zelf inbouwt

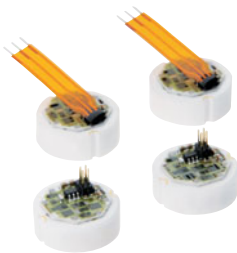
zonder dat er significante veranderingen optreden in de sensoreigenschappen.

De drukmeetcellen worden af fabriek op het nulpunt en naar keuze met TK-nulpunt afgesteld nulpunt geleverd. Naar keuze staan varianten met geïntegreerde temperatuurmeting ter beschikking.

Medium	vloeistoffen en gassen
Voeding	3 ... 30 VDC
Nulpunt	(0.2 ± 0.2) mV / V
Span bij nominale druk	(2.5 ± 1.5) mV / V
Nauwkeurigheid	< 0.5% FS
Elektrische aansluiting	flexkabel rastermaat 2.54 mm Bondpads (AgPd) rastermaat 1.27 mm, Pin-aansluiting

OEM type 513

-1 ... 0 – 600 bar



De drukmeetcellen uit de serie 513 hebben een afgesteld, versterkt sensorsignaal. Ze zijn met name geschikt voor grote aantallen in OEM-toepassingen.

De unieke geïntegreerde elektronica maakt inbouw mogelijk zonder dat de klant temperatuur en druk hoeft af te stellen.

Medium	vloeistoffen en gassen
Uitgang/voeding	ratiom. 10 ... 90% 5 VDC ±5%
	ratiom. 10 ... 60% ±1.2 V 5 VDC ±5%
Nauwkeurigheid	< 0.3% FS
Elektrische aansluiting	flexkabel rastermaat 2.54 mm stekker rastermaat 1.27 mm

OEM type 513 barometersensor

0.8 ... 1.4 bar



De barometersensor met montagehuls is geschikt voor directe steekmontage op een printplaat. Het uitgangssignaal is lineair, temperatuur gecompenseerd en versterkt. De robuuste opbouw garandeert een lange termijn stabiel meetresultaat.

seerd en versterkt. De robuuste opbouw garandeert een lange termijn stabiel meetresultaat.

Nauwkeurigheid	ratiom. 10 ... 90 5 VDC ±5%
Elektrische aansluiting	< 0.3% FS stekker rastermaat 1.27 mm

Type 800

Uitlezing in mbar en bar



De uitleesunits uit de serie 800 zijn met een 4-digit LED uitlezing alsmede met optionele schakel- en analoge uitgangen uitgerust. Het sensorsignaal wordt verwerkt en als druk via de digitale uit-

lezing weergegeven. De programmering van de grenswaardenschakelaars volgt via de aan de frontzijde aanwezige toetsen of via de datakabel van de pc.

Voeding	20 ... 253 V AC of DC
Ingangssignalen	0 ... 5 VDC
	0 ... 10 VDC
	0 ... 20 mA
	4 ... 20 mA
Uitgangssignalen	0 ... 10 VDC
	0 ... 20 mA
	4 ... 20 mA
	Potentiaalvrije grenswaardenschakelaars.

Type 801

Lokaal uitleesmoduul



De uitleesmodulen uit de serie 801 zijn monteerbaar op alle sensoren die voorzien zijn van een stekker aansluiting volgens DIN EN 175301-803-A. De display kan in de ideale afleespositie

gedraaid worden. De uitleesmoduul is voorzien van een 3-digit LCD en kan af fabriek of door de klant ingesteld worden.

Ingangssignalen	0 ... 5 VDC	Voeding	11 ... 33 VDC, 24 VAC
	0 ... 10 VDC		18 ... 33 VDC, 24 VAC
	0 ... 20 mA	18 ... 33 VDC, 24 VAC	
	4 ... 20 mA	8 ... 33 VDC	

Huba Control

FIJNE MEETIDEEËN VOOR DRUK EN STROMING

Naast een omvangrijk standaard productenpallet zijn wij in de positie om voor het OEM-bereik klantgerichte componenten voor het meten van de fysische grootte druk en stroming te ontwikkelen en te produceren.

Omreken tabel voor de belangrijkste drukeenheden.

	bar	mbar	Pa	hPa	kPa	MPa	mmH ₂ O	inchH ₂ O	mmHg	inchHg	psi
bar	1	1'000	100'000	1'000	100	0,1	10'197,2	401,463	750,062	29,5300	14,5038
mbar	0,001	1	100	1	0,1	0,0001	10,1972	0,401463	0,750062	0,0295300	0,0145038
Pa	0,00001	0,01	1	0,01	0,001	0,000001	0,101972	0,0040146	0,0075006	0,0002953	0,0001450
hPa	0,001	1	100	1	0,1	0,0001	10,1972	0,401463	0,750062	0,0295300	0,0145038
kPa	0,01	10	1'000	10	1	0,001	101,972	4,01463	7,50062	0,295300	0,145038
MPa	10	10'000	1'000'000	10'000	1'000	1	101'972	4'014,63	7'500,62	295,300	145,038
mmH ₂ O	0,0000981	0,0980665	9,80665	0,0980665	0,009807	0,0000098	1	0,0393701	0,0735559	0,0028959	0,0014223
inchH ₂ O	0,0024909	2,49089	249,089	2,49089	0,249089	0,0002491	25,4000	1	1,86832	0,0735559	0,0361273
mmHg	0,0013332	1,33322	133,322	1,33322	0,133322	0,0001333	13,5951	0,535240	1	0,0393701	0,0193368
inchHg	0,0338639	33,8639	3'386,39	33,8639	3,38639	0,0033864	345,316	13,5951	25,4000	1	0,491154
psi	0,0689476	68,9476	6894,76	68,9476	6,89476	0,0068948	703,070	27,6799	51,7149	2,03602	1

Voorbeeld: 1 MPa = 10'000 hPa

bar	1	1'000	100'000	1'000	100	0,1	10'197,2	401,463	750,062	29,5300	14,5038
mbar	0,001	1	100	1	0,1	0,0001	10,1972	0,401463	0,750062	0,0295300	0,0145038
Pa	0,00001	0,01	1	0,01	0,001	0,000001	0,101972	0,0040146	0,0075006	0,0002953	0,0001450
hPa	0,001	1	100	1	0,1	0,0001	10,1972	0,401463	0,750062	0,0295300	0,0145038
kPa	0,01	10	1'000	10	1	0,001	101,972	4,01463	7,50062	0,295300	0,145038
MPa	10	10'000	1'000'000	10'000	1'000	1	101'972	4'014,63	7'500,62	295,300	145,038
mmH ₂ O	0,0000981	0,0980665	9,80665	0,0980665	0,009807	0,0000098	1	0,0393701	0,0735559	0,0028959	0,0014223
inchH ₂ O	0,0024909	2,49089	249,089	2,49089	0,249089	0,002491	25,4000	1	1,86832	0,0735559	0,0361273
mmHg	0,0013332	1,33322	133,322	1,33322	0,133322	0,0001333	13,5951	0,535240	1	0,0393701	0,0193368
inchHg	0,0338639	33,8639	3'386,39	33,8639	3,38639	0,0033864	345,316	13,5951	25,4000	1	0,491154
psi	0,0689476	68,9476	6894,76	68,9476	6,89476	0,0068948	703,070	27,6799	51,7149	2,03602	1

Voorbeeld: 1 bar = 401.463 inchH₂O

bar	1	1'000	100'000	1'000	100	0,1	10'197,2	401,463	750,062	29,5300	14,5038
mbar	0,001	1	100	1	0,1	0,0001	10,1972	0,401463	0,750062	0,0295300	0,0145038
Pa	0,00001	0,01	1	0,01	0,001	0,000001	0,101972	0,0040146	0,0075006	0,0002953	0,0001450
hPa	0,001	1	100	1	0,1	0,0001	10,1972	0,401463	0,750062	0,0295300	0,0145038
kPa	0,01	10	1'000	10	1	0,001	101,972	4,01463	7,50062	0,295300	0,145038
MPa	10	10'000	1'000'000	10'000	1'000	1	101'972	4'014,63	7'500,62	295,300	145,038
mmH ₂ O	0,0000981	0,0980665	9,80665	0,0980665	0,009807	0,0000098	1	0,0393701	0,0735559	0,0028959	0,0014223
inchH ₂ O	0,0024909	2,49089	249,089	2,49089	0,249089	0,002491	25,4000	1	1,86832	0,0735559	0,0361273
mmHg	0,0013332	1,33322	133,322	1,33322	0,133322	0,0001333	13,5951	0,535240	1	0,0393701	0,0193368
inchHg	0,0338639	33,8639	3'386,39	33,8639	3,38639	0,0033864	345,316	13,5951	25,4000	1	0,491154
psi	0,0689476	68,9476	6894,76	68,9476	6,89476	0,0068948	703,070	27,6799	51,7149	2,03602	1

Huba Control AG
Headquarters Schweiz

Industriestrasse 17
5436 Würenlos
Telefon +41 (0) 56 436 82 00
Telefax +41 (0) 56 436 82 82
info.ch@hubacontrol.com

Huba Control AG
Niederlassung Deutschland

Schlattgrabenstrasse 24
72141 Walddorfhäslach
Telefon +49 (0) 7127 23 93 00
Telefax +49 (0) 7127 23 93 20
info.de@hubacontrol.com

Huba Control SA
Succursale France

Rue Lavoisier
Technopôle Forbach-Sud
57602 Forbach Cedex
Téléphone +33 (0) 387 847 300
Télécopieur +33 (0) 387 847 301
info.fr@hubacontrol.com

Huba Control AG
Vestiging Nederland

Hamseweg 20A
3828 AD Hoogland
Telefoon +31 (0) 33 433 03 66
Telefax +31 (0) 33 433 03 77
info.nl@hubacontrol.com

Huba Control AG
Branch Office United Kingdom

Unit 3 Network Point, Range Road
Witney Oxfordshire OX29 0YD
Phone +44 (0) 1993 776667
Fax +44 (0) 1993 776671
info.uk@hubacontrol.com

Huba Control AG
Rep. Office Singapore

No. 16 Ayer Rajah Crescent Witney
#06-06B Tempco Technominium
139965 Singapore
Phone +65 (0) 61 004 822
Fax +65 (0) 63 994 822
info.sg@hubacontrol.com

Huba Control AG
Rep. Office China

CBC Building, 49A Wuyi Road
Shanghai 200050
Phone +86 (0) 21 511 808 21
Fax +86 (0) 21 515 520 99
info.cn@hubacontrol.com