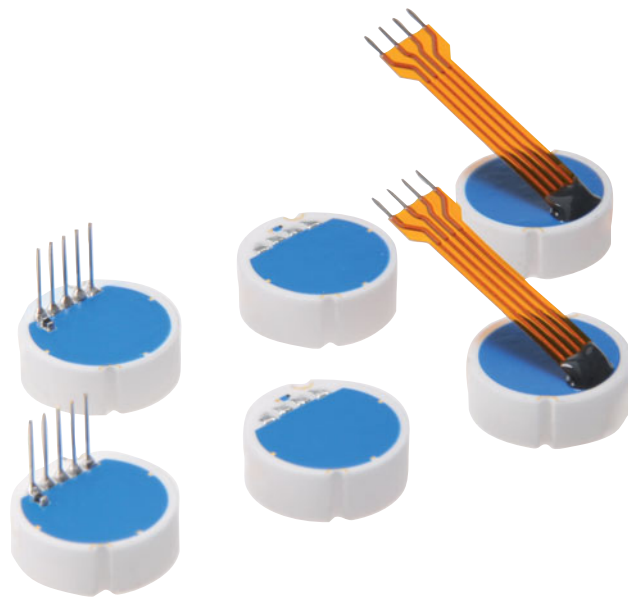


# Cellule de mesure de pression relative OEM type 509

Plage de pression  
0 ... 2.5 – 250 bar



Cette cellule de mesure est basée sur la technologie céramique développée par Huba Control et qui trouve son application depuis plus de 20 ans sur des millions de pièces fabriquées. La construction très robuste de la cellule céramique autorise un montage par le client sans modification significative des caractéristiques métrologiques. Ces cellules de mesure de pression sont livrées avec un étalonnage du point zéro et au besoin avec l'étalonnage de la dérive en température du point zéro. Des versions avec mesure de température intégrée sont également disponibles.

- Très faible influence de la température sur la précision
- Le tarage du point zéro et la compensation de la dérive en température par le client ne sont pas nécessaires.
- Montage simple
- Sécurité de rupture jusqu'à la pression d'éclatement.

## Données techniques

### Plage de pression

Relative 0 ... 2.5 – 250 bar

### Conditions d'utilisation

Fluide		Liquides et gaz
Température	FPM	-15 ... +125 °C
	NBR	-25 ... +85 °C
	FPM spéc.	-30 ... +150 °C
	stockage	-40 ... +130 °C
	dans l'emballage	-40 ... +65 °C
Influences de la température à plage -30 ... +125 °C	point zéro	max. $\pm 0.2\%$ E.M./10K
	sensibilité	-0.12 $\pm 0.1\%$ E.M./10K
Surcharge / Pression d'éclatement <sup>1)</sup>	$\leq 4$ bar	3 x E.M.
	$\geq 6$ bar	2.5 x E.M.
Protection contre l'humidité		KFW, 20 jours selon DIN 50017

### Matériau en contact avec le fluide

Cellule de mesure Céramique Al<sub>2</sub>O<sub>3</sub> (96%)  
Matière d'étanchéité FPM, NBR, FPM spéc.

### Caractéristiques électriques

Impédance du pont 10 kOhm  $\pm 20\%$   
Alimentation 3 ... 30 VDC  
Tension d'isolement 2000 VDC  
Protection ESD Nécessaire  
Compatibilité électromagnétique Ce transmetteur est un produit OEM destiné à être intégré dans des systèmes qui répondent aux directives européennes.  
La preuve du CE est à fournir par le client.

### Comportement dynamique

Temps de réponse < 1 ms  
Cycles de pression < 100 Hz

### Connexion électrique

Plots RAST 1.27  
Câble nappé RAST 2.54 longueur 66 mm  
longueur 28 mm  
longueur 9 mm  
Pin de raccordement longueur 13 mm  
Pin de raccordement avec mesure de température longueur 9 mm  
longueur 13 mm

### Position de montage

Suivant instructions Huba Control avec notice de montage spéciale

### Masse

~ 5 g

### Emballage (emballage multiple)

Avec plots ou pin de raccordement, conditionnés par 5 blisters de 96 pièces 480 pièces  
Avec câble nappé conditionnés par 5 blisters de 80 pièces 400 pièces

## Précision

Paramètres	Unité	
Point zéro	mV / V	0.2 $\pm$ 0.2
Plage du signal à pression nominale	mV / V	2.5 $\pm$ 1.5
Résolution	% E.M.	0.1
Linéarité (BFSL) max.	% E.M.	$\pm$ 0.3
Hystérésis et reproductibilité max.	% E.M.	$\pm$ 0.2
Stabilité à long terme selon DIN EN 60770	% E.M.	$\pm$ 0.5

<sup>1)</sup> Surcharge et pression de rupture plus élevée sur demande

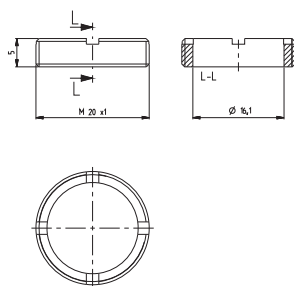
Tableau des variantes 509. X X X X X

Pression relative	étanchéité axiale	9				
	étanchéité radiale	R				
Plage de pression	0 ... + 2.5 bar		1	4		
	0 ... + 4 bar		1	5		
	0 ... + 6 bar		1	7		
	0 ... + 10 bar		3	0		
	0 ... + 16 bar		3	1		
	0 ... + 25 bar		3	2		
	0 ... + 40 bar		3	3		
	0 ... + 60 bar		4	0		
	0 ... + 100 bar	9	4	1		
	0 ... + 160 bar	9	4	2		
	0 ... + 250 bar	9	4	3		
▲ Signal d'échelle max. à cette pression						
Réglage	Point zéro et fin d'échelle réglés en usine				1	
	Seul le point zéro est ajusté en usine				2	
Connexion électrique	Plots				1	G
	Câble nappé	longueur : 28mm			1	K
	Câble nappé	longueur : 66mm			1	L
	Pin de raccordement	longueur : 9mm			2	M
	Pin de raccordement	longueur : 13mm			2	N
	Pin de raccordement avec mesure de température	longueur : 9mm			2	O
	Pin de raccordement avec mesure de température	longueur : 13mm			2	P

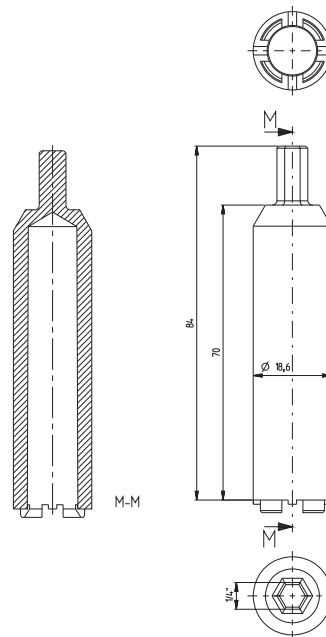
Accessoires <sup>1)</sup>

			Code de commande
Joint torique FPM	-15 ... +125 °C	≤ 60 bar	105598
Joint torique NBR	-25 ... + 85 °C	≤ 60 bar	105145
Joint torique FPM spéc.	-30 ... +150 °C	≤ 60 bar	109338
Joint torique FPM	-15 ... +125 °C	≥ 100 bar	105285
Joint torique NBR	-25 ... + 85 °C	≥ 100 bar	104952
Joint torique FPM spéc.	-30 ... +150 °C	≥ 100 bar	102321
Anneau de maintien Teflon	-30 ... +150 °C	≥ 100 bar	114660
Ecrou de serrage de la cellule M20x1			112151
Insert à visser pour cellule			112187

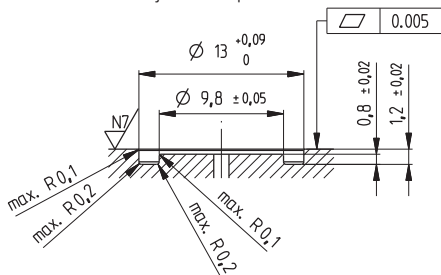
Ecrou de serrage



Insert à visser pour cellule

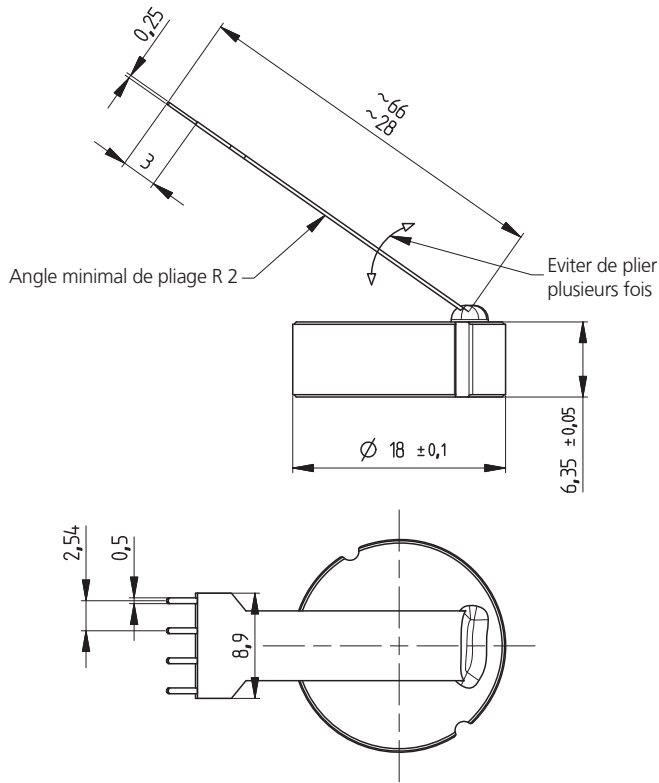


Dimensionnement conseillé pour le joint torique Ø 10 x 1.5

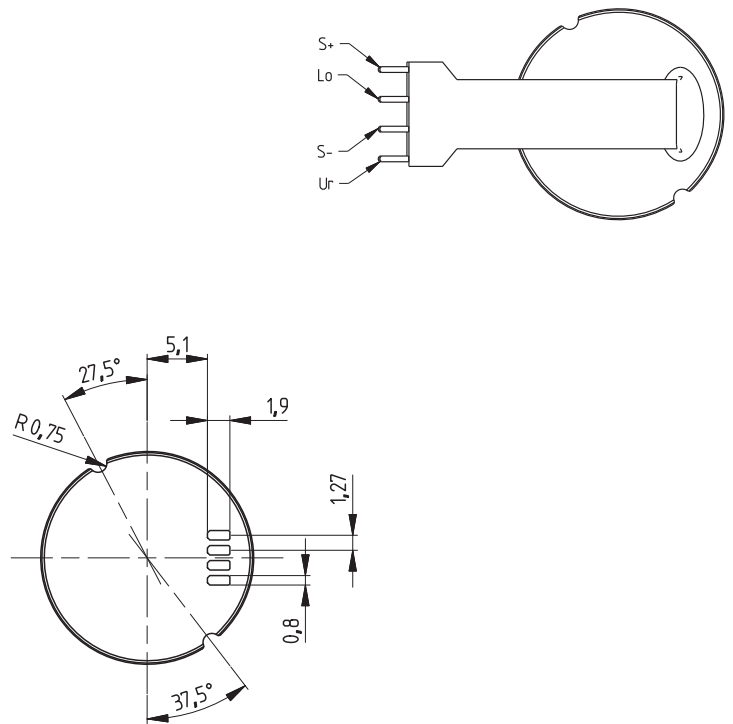


<sup>1)</sup> Accessoires emballés séparément

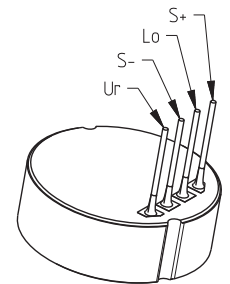
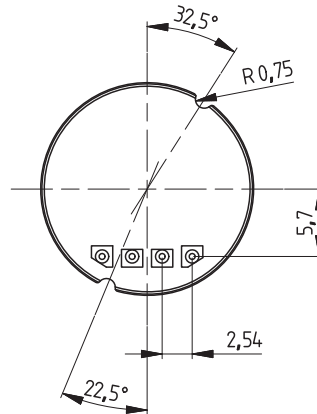
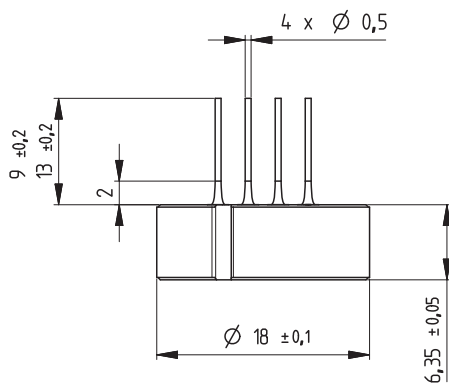
Câble nappé



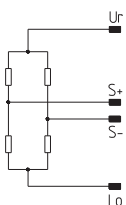
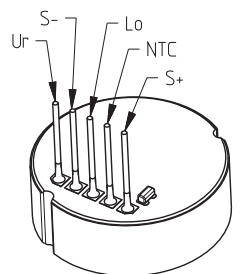
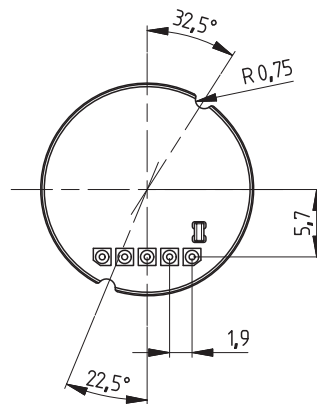
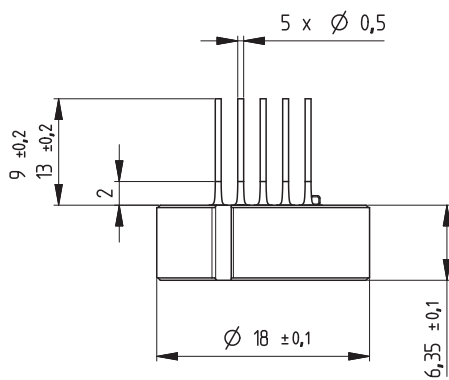
Plots de raccordement



Pin de raccordement 4 pôles



Pin de raccordement 5 pôles avec température



**Huba Control AG**  
**Headquarters Schweiz**

Industriestrasse 17  
5436 Würenlos  
Telefon +41 (0) 56 436 82 00  
Telefax +41 (0) 56 436 82 82  
info.ch@hubacontrol.com

**Huba Control AG**  
**Niederlassung Deutschland**

Schlattgrabenstrasse 24  
72141 Walddorfhäslach  
Telefon +49 (0) 7127 23 93 00  
Telefax +49 (0) 7127 23 93 20  
info.de@hubacontrol.com

**Huba Control SA**  
**Succursale France**

Rue Lavoisier  
Technopôle Forbach-Sud  
57602 Forbach Cedex  
Téléphone +33 (0) 387 847 300  
Télécopieur +33 (0) 387 847 301  
info.fr@hubacontrol.com

**Huba Control AG**  
**Vestiging Nederland**

Hamseweg 20A  
3828 AD Hoogland  
Telefoon +31 (0) 33 433 03 66  
Telefax +31 (0) 33 433 03 77  
info.nl@hubacontrol.com

**Huba Control AG**  
**Branch Office United Kingdom**

Unit 3 Network Point, Range Road  
Witney Oxfordshire OX29 0YD  
Phone +44 (0) 1993 776667  
Fax +44 (0) 1993 776671  
info.uk@hubacontrol.com

**Huba Control AG**  
**Rep. Office Singapore**

No. 16 Ayer Rajah Crescent Witney  
#06-06B Tempco Technominium  
139965 Singapore  
Phone +65 (0) 61 004 822  
Fax +65 (0) 63 994 822  
info.sg@hubacontrol.com

**Huba Control AG**  
**Rep. Office China**

CBC Building, 49A Wuyi Road  
Shanghai 200050  
Phone +86 (0) 21 511 808 21  
Fax +86 (0) 21 515 520 99  
info.cn@hubacontrol.com