



### Achtung

Bevor Sie den Druckwächter in Betrieb nehmen, lesen Sie die Bedienungsanleitung sorgfältig durch. Bei Schäden, die durch Nichtbeachtung dieser Anleitung, bei unsachgemäßer Behandlung oder Zweckentfremdung entstehen, erlischt der Garantieanspruch. Für Folgeschäden, die daraus resultieren, übernehmen wir keine Haftung.

Ein- und Ausbau des Gerätes ist nur von Fachpersonal vorzunehmen.

Es sind die geltenden länderspezifischen, harmonisierten Sicherheitsbestimmungen für den Betrieb von Druckmessgeräten einzuhalten.

Im eingebauten Zustand müssen die jeweiligen gerätespezifischen Anforderungen an die Schutzart sichergestellt sein.

- Werkseitig eingestellte und verlackte Schalter nicht verstellen (Schraube B und C).
- Schraube C ist ab Werk fest eingestellt und verklebt. Darf nicht verstellt werden. Eine Schaltpunktveränderung nur mit Schraube B vornehmen.
- Mit der Drehscheibe B wird der obere und untere Schaltpunkt gleichlaufend verstellt.
- Bei Vakuum: P2 anschliessen. Einstellungen wie Anleitung, jedoch Bezeichnung Druck = Vakuum.
- Winkel am Schalter nur mit Original-Werk-Schrauben befestigen.

Fig. 3 Empfohlene Einbaulage vertikal (Werkeichung)

Fig. 4 Einbaulage horizontal, elektrische Anschlüsse nach oben. Effektive Schaltpunkte sind gegenüber Skala 11 Pa höher.

Fig. 5 Einbaulage horizontal, elektrische Anschlüsse nach unten. Effektive Schaltpunkte sind gegenüber Skala 11 Pa tiefer.

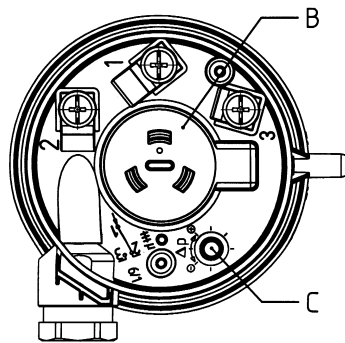
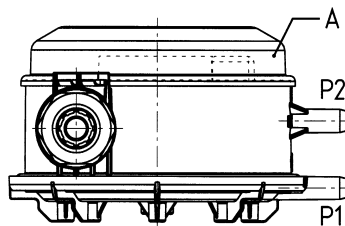
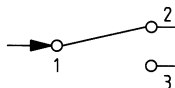
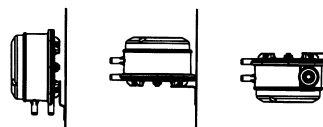


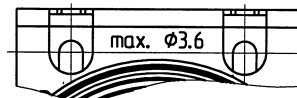
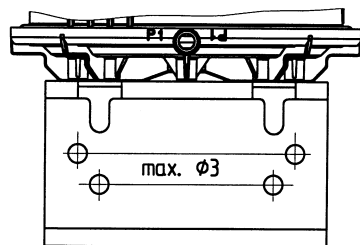
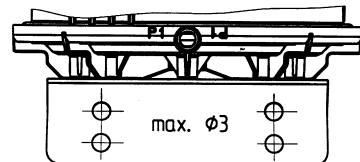
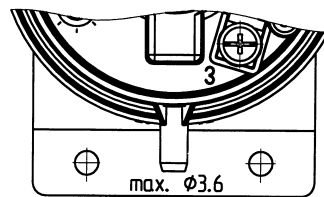
Fig. 3

Fig. 4

Fig. 5



- 1 Zuleitung
- 2 Ruhekontakt
- 3 Arbeitskontakt



alle Haltewinkel



### Achtung

Nach Entfernen der Schutzhaube (A) besteht Lebensgefahr beim Berühren der Klemmen 1, 2 und 3 (Netzspannung)!

### Einstellen der oberen/unteren Schaltpunktes

(Drehscheibe B: Für höheren Schaltpunkt [höherer Druck] Drehrichtung im Uhrzeigersinn.

Druck langsam ansteigen lassen (max. Druck beachten), mit Drehscheibe (B) den gewünschten Schaltpunkt einstellen.

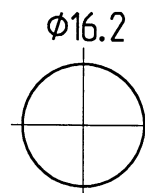
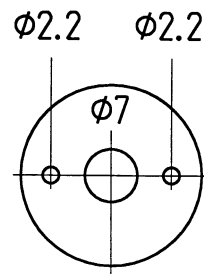
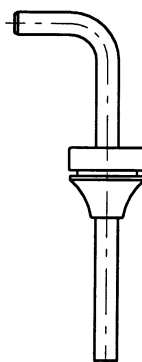
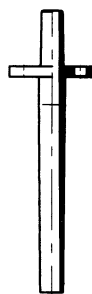
Durch mehrmaliges Ansteigen und Absenken des Druckes den oberen oder unteren Schaltpunkt kontrollieren, nötigenfalls nachregulieren.

### Achtung!

Schalter nur im Einstellbereich innerhalb der aufgedruckten Skala einstellen.

Drehscheibe (B) **nicht in den Bereich des schwarzen Balkens** drehen!

[Schaltkontakt ändert von NC (1-2) auf NO 1-2.]



Schlauchanschluss